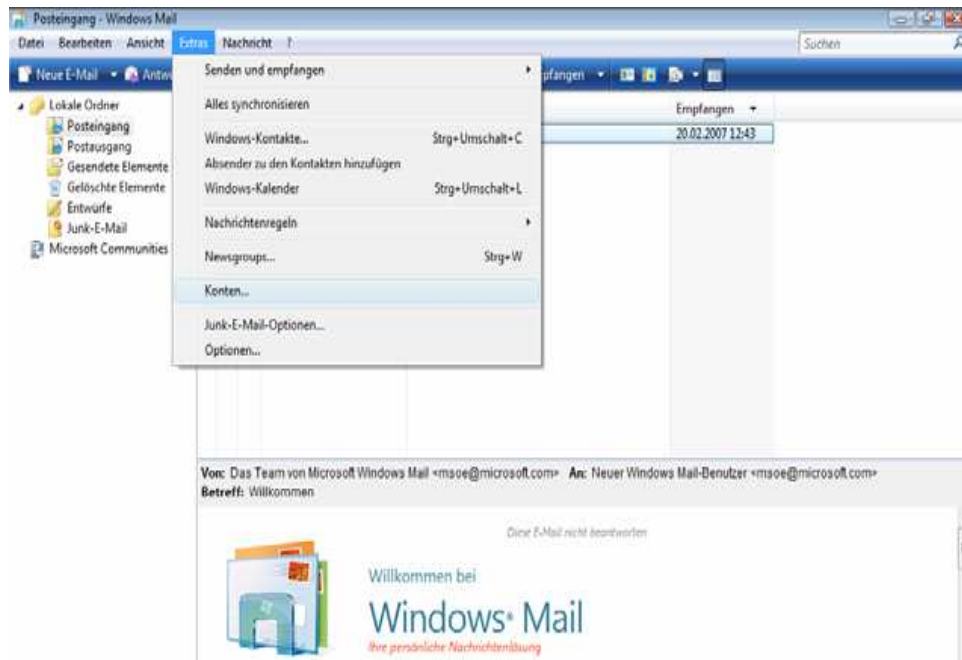


## Anleitung zur Einstellung der SMTP Authentifizierung unter Windows Mail

### Schritt 1:

Öffnen Sie Extras:  
Wählen Sie den Punkt Konten aus.

Folgendes Fenster öffnet sich:



### Schritt 2:

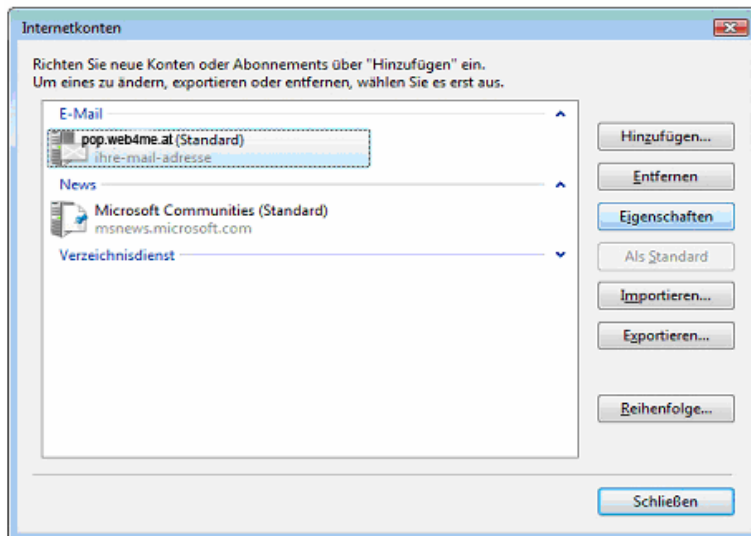
Markieren Sie Ihr MMOne-Konto und  
klicken Sie auf Eigenschaften



dienstleistungsplus  
in jedem bereich?  
was sie auch brauchen –  
total easy!

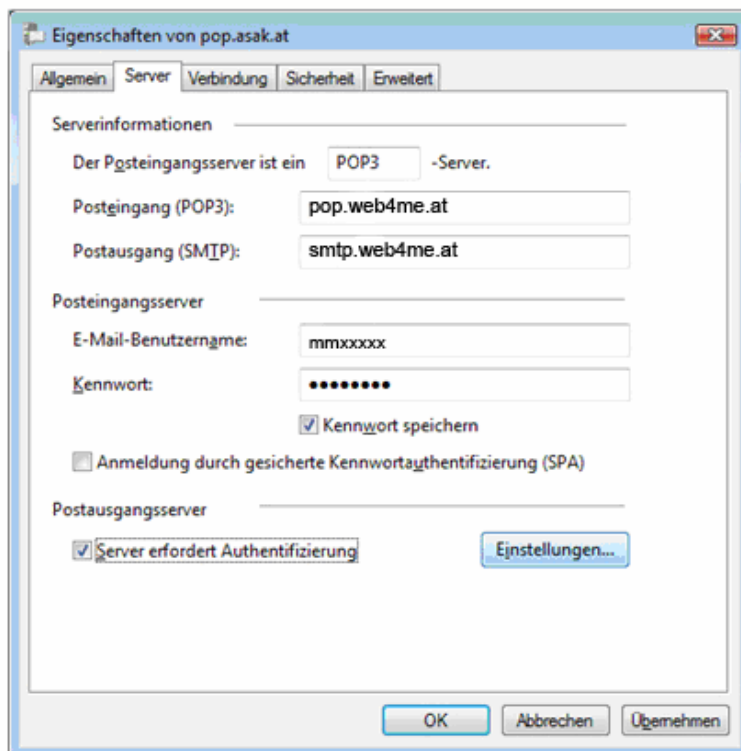


Service vom Nahversorger,  
jetzt ganz top!



### Schritt 3:

Gehen Sie zur Registerkarte Server.  
Wählen Sie Server erfordert Authentifizierung und  
klicken Sie auf Einstellungen.



dienstleistungsplus  
in jedem bereich?  
was sie auch brauchen –  
total easy!

Service vom Nahversorger,  
jetzt ganz top!



#### Schritt 4:

Aktivieren Sie den Punkt  
Gleiche Einstellungen wie für den Posteingangsserver verwenden  
Bestätigen Sie mit OK.

A screenshot of a Windows-style dialog box titled 'Postausgangsserver'. The dialog has a blue title bar with a close button (X) on the right. Below the title bar, there is a section header 'Anmeldungsinformationen'. There are two radio button options: the first is 'Gleiche Einstellungen wie für den Posteingangsserver verwenden' and is selected; the second is 'Anmeldung mit'. Below the second option, there are two text input fields: 'E-Mail-Benutzername:' and 'Kennwort:'. Below the 'Kennwort:' field, there is a checked checkbox labeled 'Kennwort speichern'. At the bottom of the dialog, there is an unchecked checkbox labeled 'Anmeldg. durch gesicherte Kennwortauthentifizierg. (SPA)'. At the very bottom, there are two buttons: 'OK' and 'Abbrechen'.

Besuchen Sie auch unsere Homepage <http://www.mmone.at> um weitere  
Informationen der Firma MMOne zu erhalten.

