

Anleitung zur Einstellung der SMTP Authentifizierung unter Windows Live Mail

Die folgende Anleitung zeigt Ihnen, wie Sie Windows Live Mail für MMone konfigurieren, um damit Ihre Nachrichten zu verwalten.

Bei möglichen Sicherheitshinweisen der Benutzerkontensteuerung klicken Sie bitte auf Fortsetzen.

Windows Live Mail konfigurieren

1. Klicken Sie auf das Windows Symbol.



2. Klicken Sie auf den Eintrag **Alle Programme**.

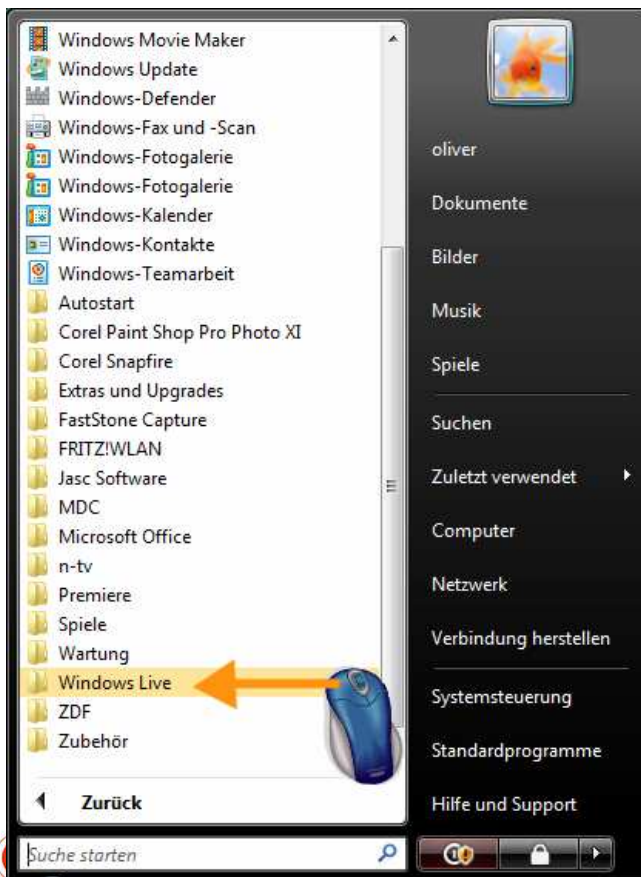
dienstleistungsplus
in jedem bereich?
was sie auch brauchen –
total easy!



Service vom Nahversorger,
jetzt ganz top!



Klicken Sie auf den Eintrag **Windows Live**.

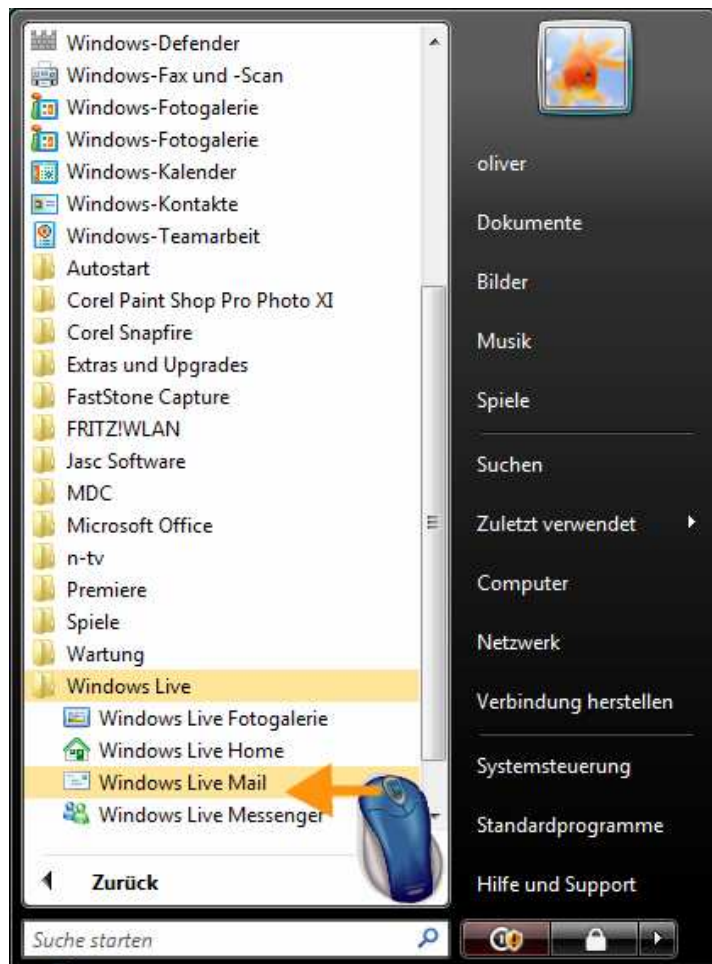


dienstleistungsplus
in jedem bereich?
was sie auch brauchen –
total easy!

Service vom Nahversorger,
jetzt ganz top!



4. Klicken Sie auf den Untereintrag **Windows Live Mail**.

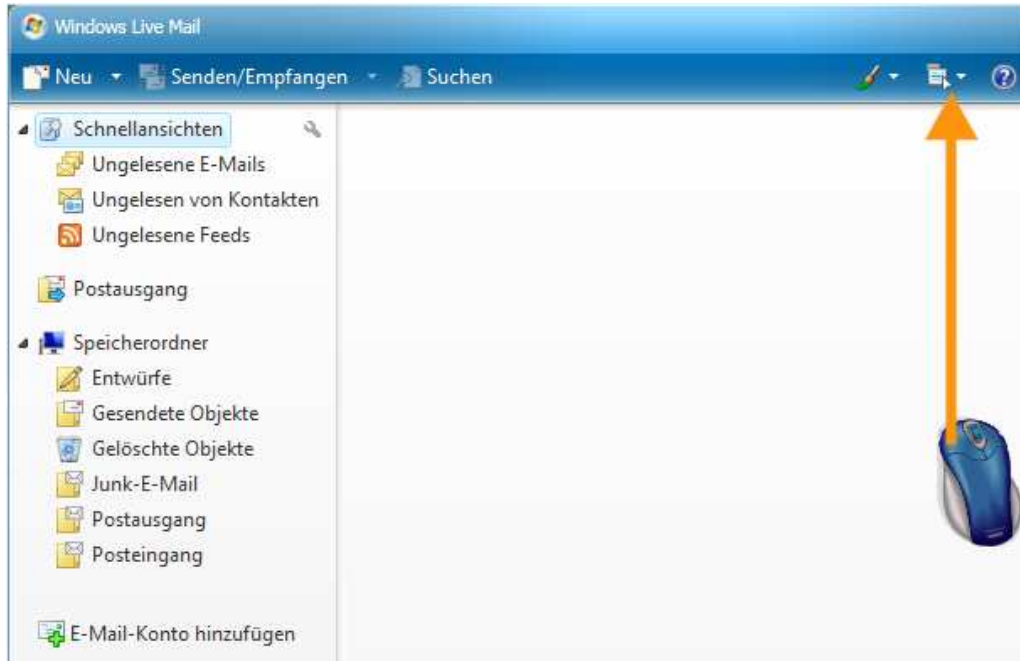


5. Windows Live Mail wird gestartet. Klicken Sie in der oberen Menüzeile auf das kleine Icon **Menü anzeigen**.

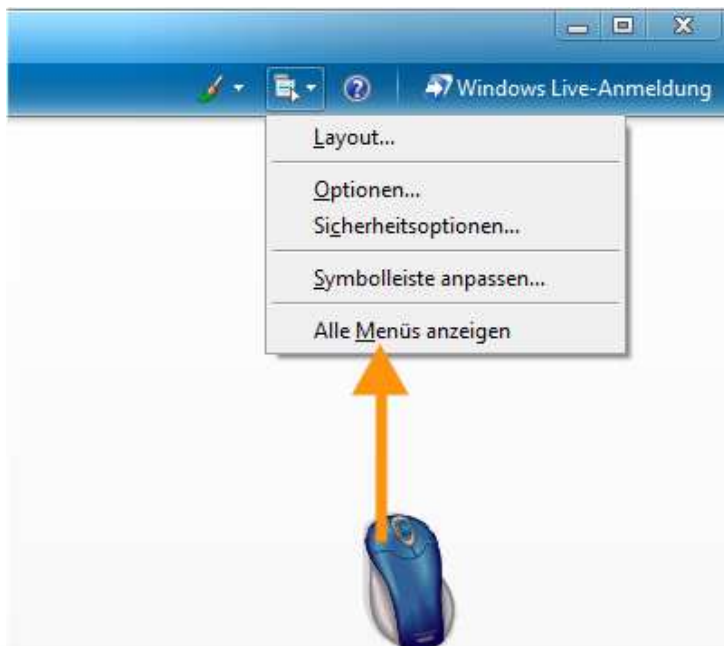


dienstleistungsplus
in jedem bereich?
was sie auch brauchen –
total easy!

Service vom Nahversorger,
jetzt ganz top!



6. Klicken Sie im aufgeklappten Menü auf **Alle Menüs anzeigen** oder **Menüleiste einblenden**. Nun kommt eine weitere Menüleiste hinzu, die Ihnen fortan die Auswahl wichtiger Funktionen erleichtert.



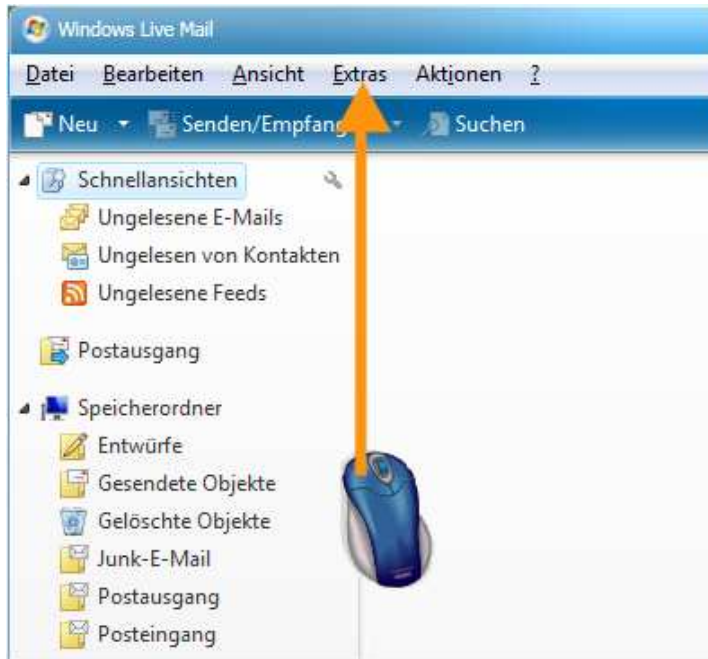
dienstleistungsplus
in jedem bereich?
was sie auch brauchen –
total easy!

Service vom Nahversorger,
jetzt ganz top!



E-Mail-Konto einrichten (POP3)

1. Klicken Sie in der Menüleiste auf **Extras**.



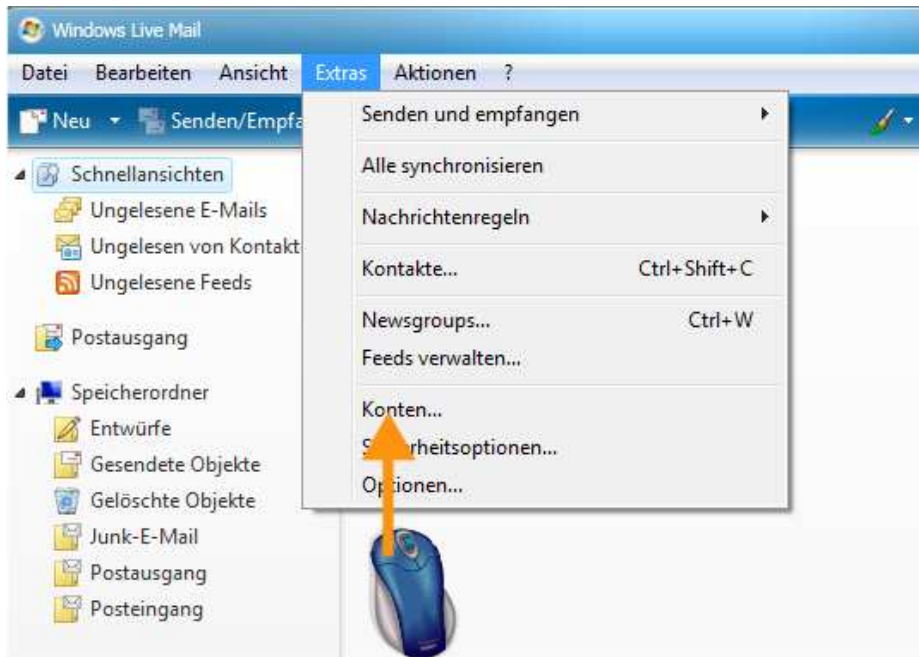
2. Klicken Sie im aufgeklappten Menü auf den Eintrag **Konten**.



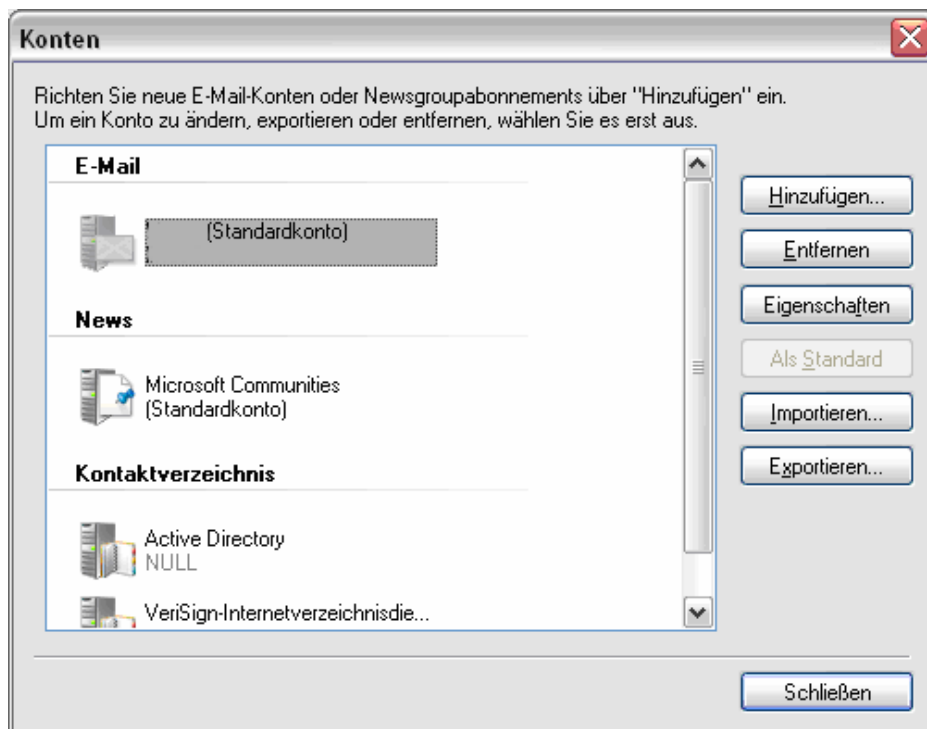
dienstleistungsplus
in jedem bereich?
was sie auch brauchen –
total easy!



Service vom Nahversorger,
jetzt ganz top!



3. das MMone Standardkonto auswählen und rechts auf „Eigenschaften“
klicken.



Service vom Nahversorger,
jetzt ganz top!

3. Unter E-Mail-Benutzername gehört der Benutzername, den Sie von der MMone erhalten haben (**mm.....**), eingetragen. In der Regel erfordert auch der Postausgangsserver eine Anmeldung. Klicken Sie daher bitte die Option **Postausgangsserver erfordert Authentifizierung** an.

Liwest Eigenschaften

Allgemein **Server** Verbindung Sicherheit Erweitert

Serverinformationen

Der Posteingangsserver ist ein **POP3** -Server.

Posteingang (POP3): **pop.web4me.at**

Postausgang (SMTP): **smtp.web4me.at**

Posteingangsserver

E-Mail-Benutzername: **mmxxxxx**

Kennwort: **.....**

Kennwort speichern

Mit Klartextauthentifizierung anmelden

Anmeldg. durch gesicherte Kennwortauthentifizierung (SPA)

Mit POP (Authenticated POP) anmelden

Postausgangsserver

Server erfordert Authentifizierung **Einstellungen...**

OK Abbrechen Übernehmen

4. Anschließend auf „Einstellungen“ klicken. Hier sollte der Punkt auf „Gleiche Einstellungen wie für den Posteingangsserver verwenden!“ stehen.



dienstleistungsplus
in jedem bereich?
was sie auch brauchen –
total easy!

Service vom Nahversorger,
jetzt ganz top!

A screenshot of a Windows-style dialog box titled 'Postausgangsserver'. The dialog has a close button (X) in the top right corner. Under the heading 'Anmeldungsinformationen', there are two radio button options: 'Gleiche Einstellungen wie für den Posteingangsserver verwenden' (which is selected) and 'Anmeldung mit'. Below these are two text input fields labeled 'Kontoname:' and 'Kennwort:'. There is a checked checkbox for 'Kennwort speichern' and an unchecked checkbox for 'Anmeldg. durch gesicherte Kennwortauthentifizierung. (SPA)'. At the bottom, there are two buttons: 'OK' and 'Abbrechen'.

5. Anschließend alle Fenster mit OK oder schließen bestätigen.

Besuchen Sie auch unsere Homepage <http://www.mmone.at> um weitere Informationen der Firma MMOne zu erhalten.

