

dienstleistungsplus
in jedem bereich?
was sie auch brauchen –
total easy!

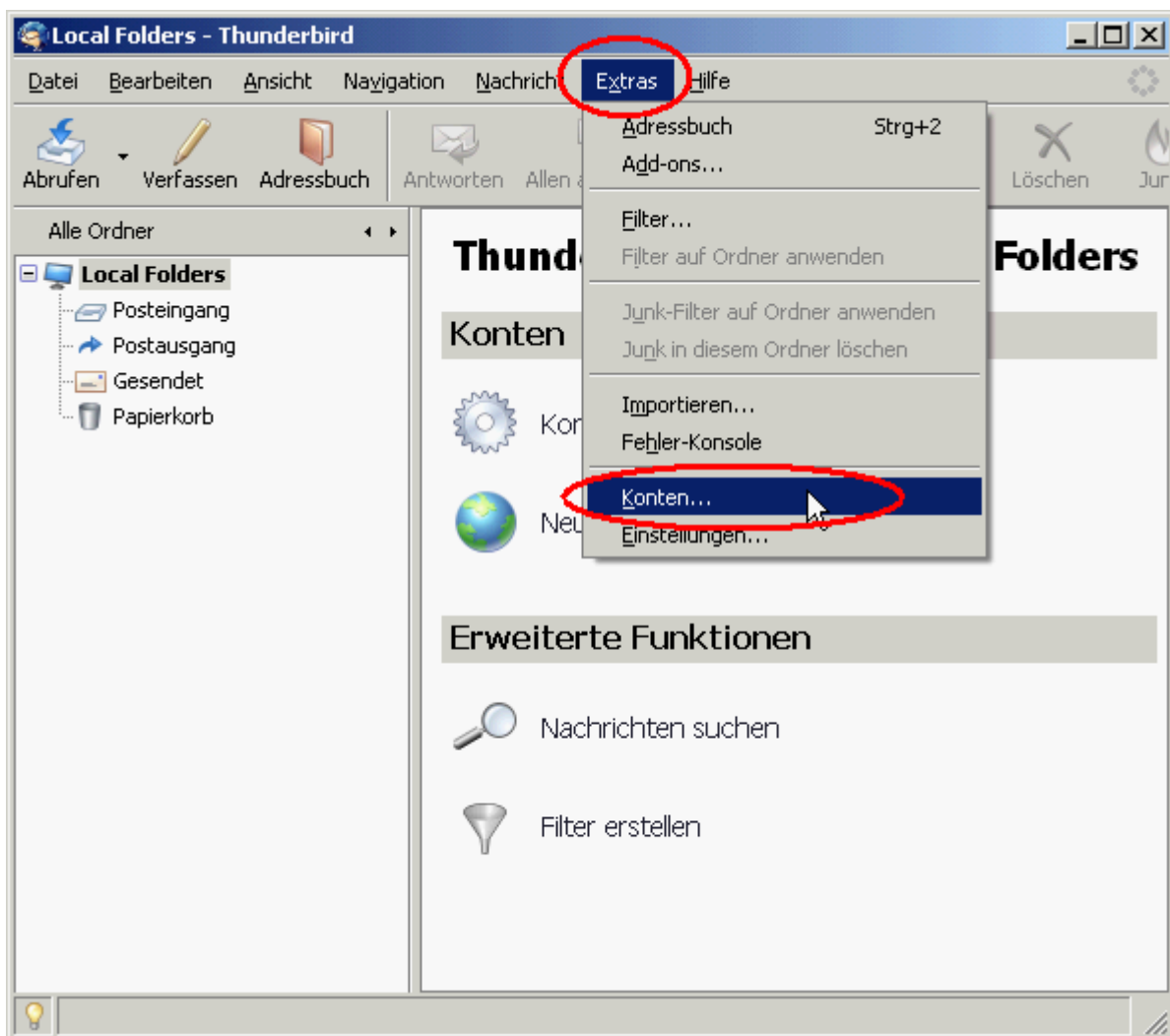
Service vom Nahversorger,
jetzt ganz top!



Mozilla Thunderbird

Schritt 1:

Wenn Sie Mozilla Thunderbird als E-Mail-Programm verwenden, öffnen Sie bitte dieses Programm.



Schritt 2:

Unter dem Menüpunkt „Extras“ wählen Sie den Punkt „Konten...“ aus.

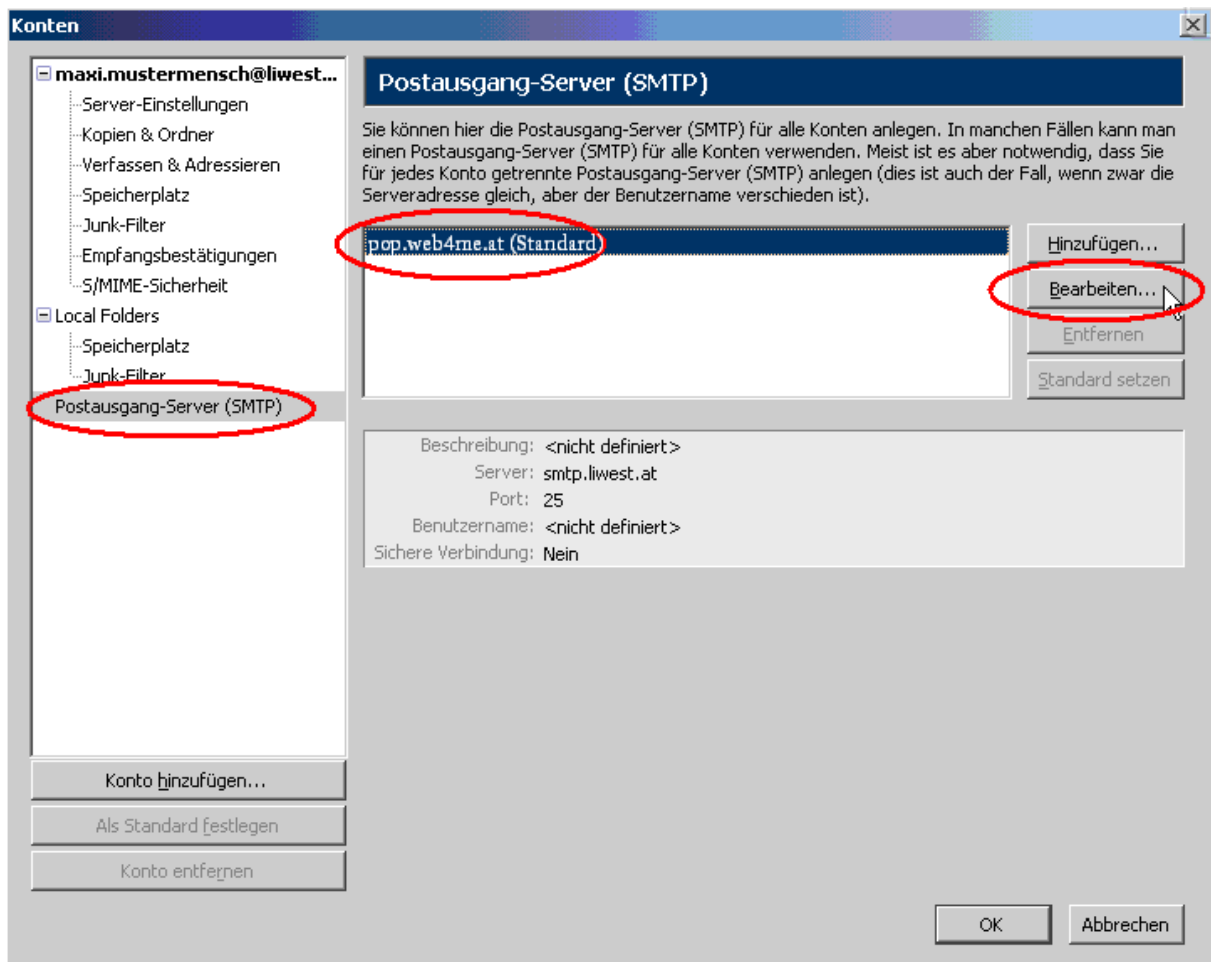


dienstleistungsplus
in jedem bereich?
was sie auch brauchen –
total easy!

Service vom Nahversorger,
jetzt ganz top!



Folgendes Fenster öffnet sich:



Schritt 3:

Unter dem „Postausgang-Server (SMTP)“ wählen Sie das LIWEST-Konto „smtp.liwest.at (Standard)“ aus und klicken Sie auf „Bearbeiten...“.



Seite 2 von 3

MULTIMEDIA One GmbH, Lindengasse 20, 4040 Linz
Tel. 0732 / 94 40 00 Fax 0732 / 94 40 00-80, office@mmone.at, www.mmone.at
Raiffeisenlandesbank OÖ: BLZ 34000, Kto.Nr 2.675.478,
IBAN: AT 89340000002675478, Swift-Bic-Code: RZOOAT2L
Firmenbuch FN 286284 g, Landesgericht Linz, UID-Nr.: ATU 63030026

dienstleistungsplus
in jedem bereich?
was sie auch brauchen –
total easy!

Service vom Nahversorger,
jetzt ganz top!



The screenshot shows a window titled "SMTP-Server" with the following settings:

- Einstellungen:**
 - Beschreibung: (empty)
 - Server: smtp.web4.at
 - Port: 25 (Standard: 25)
- Sicherheit und Authentifizierung:**
 - Benutzername und Passwort verwenden
 - Benutzername: mmxxxxxx
 - Verschlüsselte Verbindung verwenden:
 - Nie
 - TLS, wenn möglich
 - TLS
 - SSL

The "OK" button is circled in red.

Schritt 4:

1. Das Häkchen bei „Benutzername und Passwort verwenden“ muss gesetzt sein.
2. Tragen Sie Ihren Benutzernamen ein, wenn dieser nicht bereits automatisch in dem Feld „Benutzername“ steht. (→ Sie finden Ihren Benutzernamen am Übergabeprotokoll von LIWEST bzw. können diesen telefonisch unter 0732/94 24 24 nachfragen.)
3. Um die Einstellung zu bestätigen und zu beenden, klicken Sie auf den Button „OK“.

