

dienstleistungsplus
in jedem bereich?
was sie auch brauchen –
total easy!

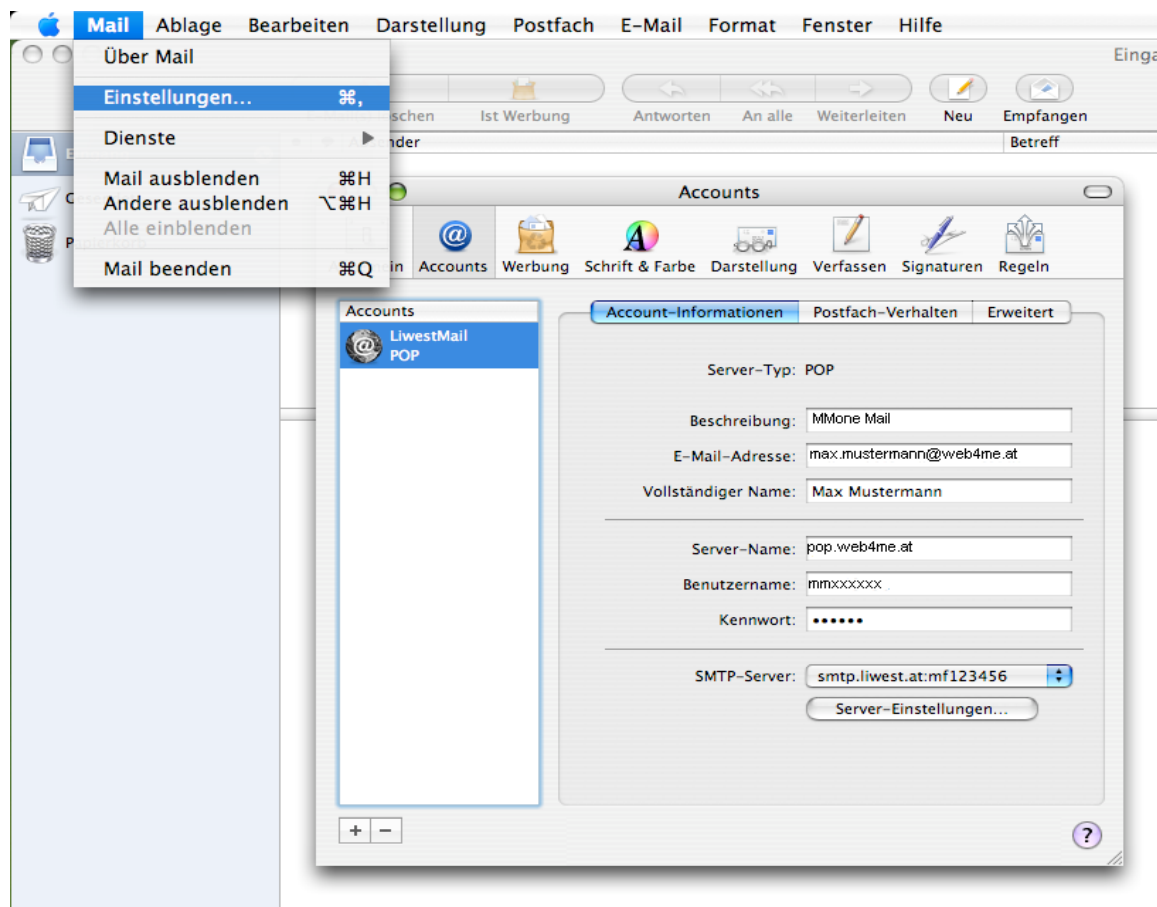


Service vom Nahversorger,
jetzt ganz top!

Anleitung zur Einstellung der SMTP Authentifizierung Mac OS X Mail

Schritt 1:

Wenn Sie Mail als E-Mail-Programm verwenden, öffnen Sie bitte unter „Mail“ die „Einstellungen“ und klicken Sie danach auf „SMTP-Server / Server-Einstellungen“.



dienstleistungsplus
in jedem bereich?
was sie auch brauchen –
total easy!

Service vom Nahversorger,
jetzt ganz top!



Schritt 2:

Tragen Sie hier bitte noch einmal Ihren Benutzernamen und ihr Passwort ein (siehe Übergabeprotokoll von LIWEST).

Ein Tipp: Sie können das Passwort im Programm “Schlüsselbund” nachschauen!

A screenshot of a software configuration window for an SMTP server. At the top, the 'SMTP-Server:' field contains 'smtp.web4me.at'. Below this, a warning message reads: 'Wenden Sie sich an Ihren Systemadministrator, bevor Sie folgende erweiterte Optionen ändern:'. The 'Server-Port:' is set to '25'. There is an unchecked checkbox for 'SSL verwenden'. The 'Identifizierung:' dropdown menu is set to 'Kennwort'. The 'Benutzername:' field contains 'mmxxxxxx'. The 'Kennwort:' field is filled with seven dots. At the bottom left is a help icon (question mark), and at the bottom right are 'Abbrechen' and 'OK' buttons.

Seite 2 von 2