

Service vom Nahversorger,
jetzt ganz top!

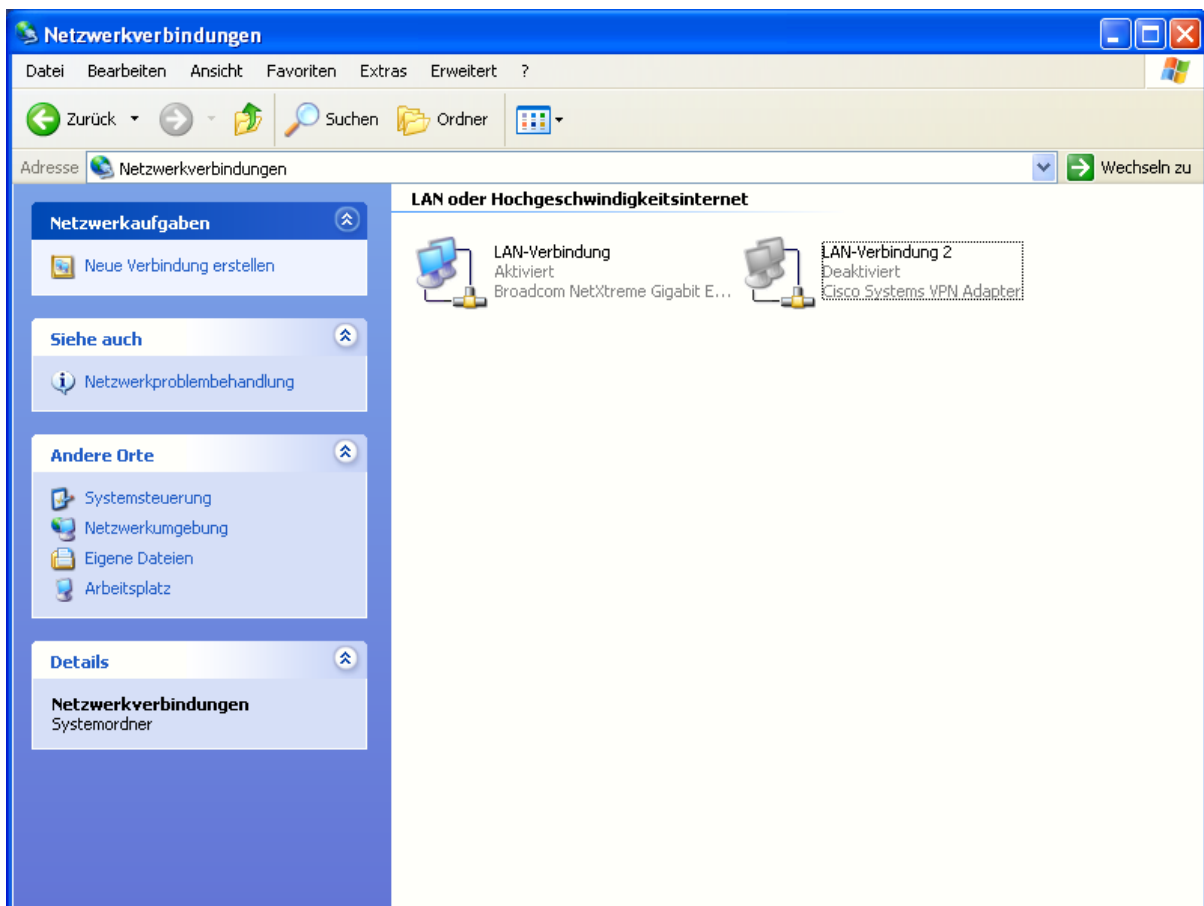
mmOne Internet Installation Windows XP

Diese Anleitung erklärt Ihnen in einfachen Schritten, wie Sie das in Windows XP enthaltene VPN - Protokoll zur Inanspruchnahme der Internetdienste einrichten können.

HINWEIS: Voraussetzung für die unten genannten Schritte ist eine fertig installierte und konfigurierte Netzwerkkarte und eine Verbindung über ein Netzwerkkabel zu Ihrer EDV-Dose.

Um Daten über ein virtuelles privates Netzwerk (VPN) zu senden, müssen wir zunächst einmal ein neues Netzwerkdevice einrichten. Gehen Sie dazu über das Startmenü in die Systemsteuerung und dort in das Menü Netzwerkverbindungen.

Hier drücken Sie mit der **rechten Maustaste** auf „Lan-Verbindung“ und dann auf Eigenschaften.

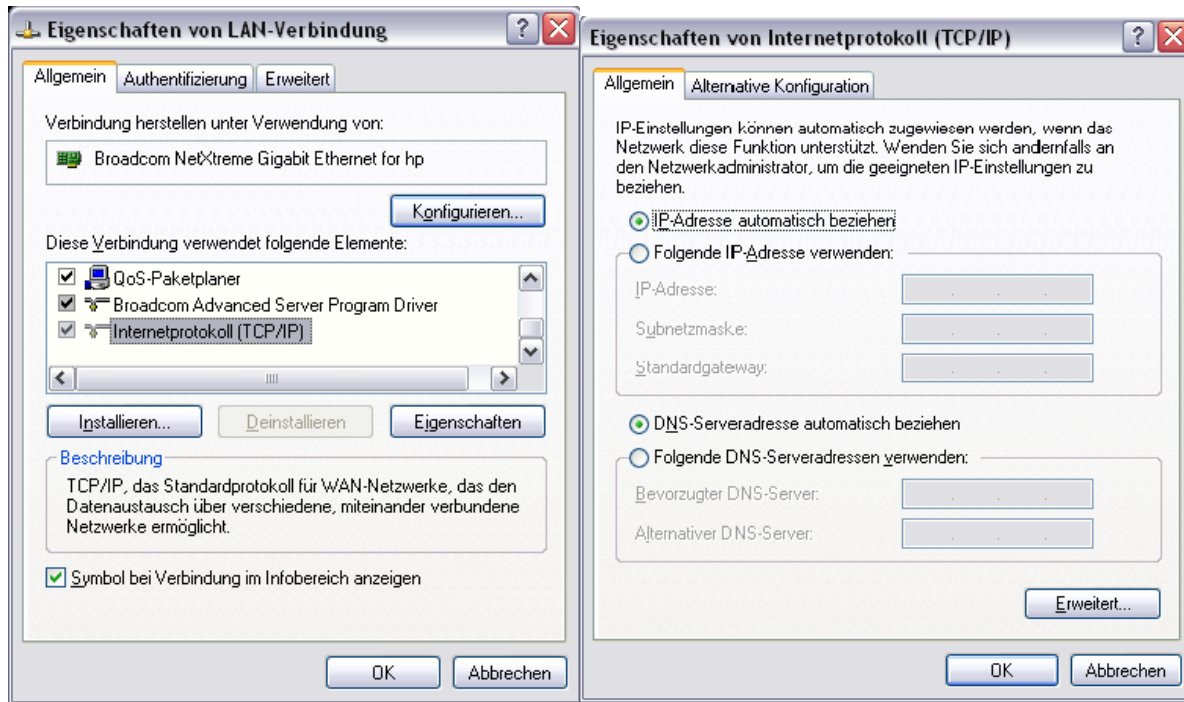


dienstleistungsplus
in jedem bereich?
was sie auch brauchen –
total easy!



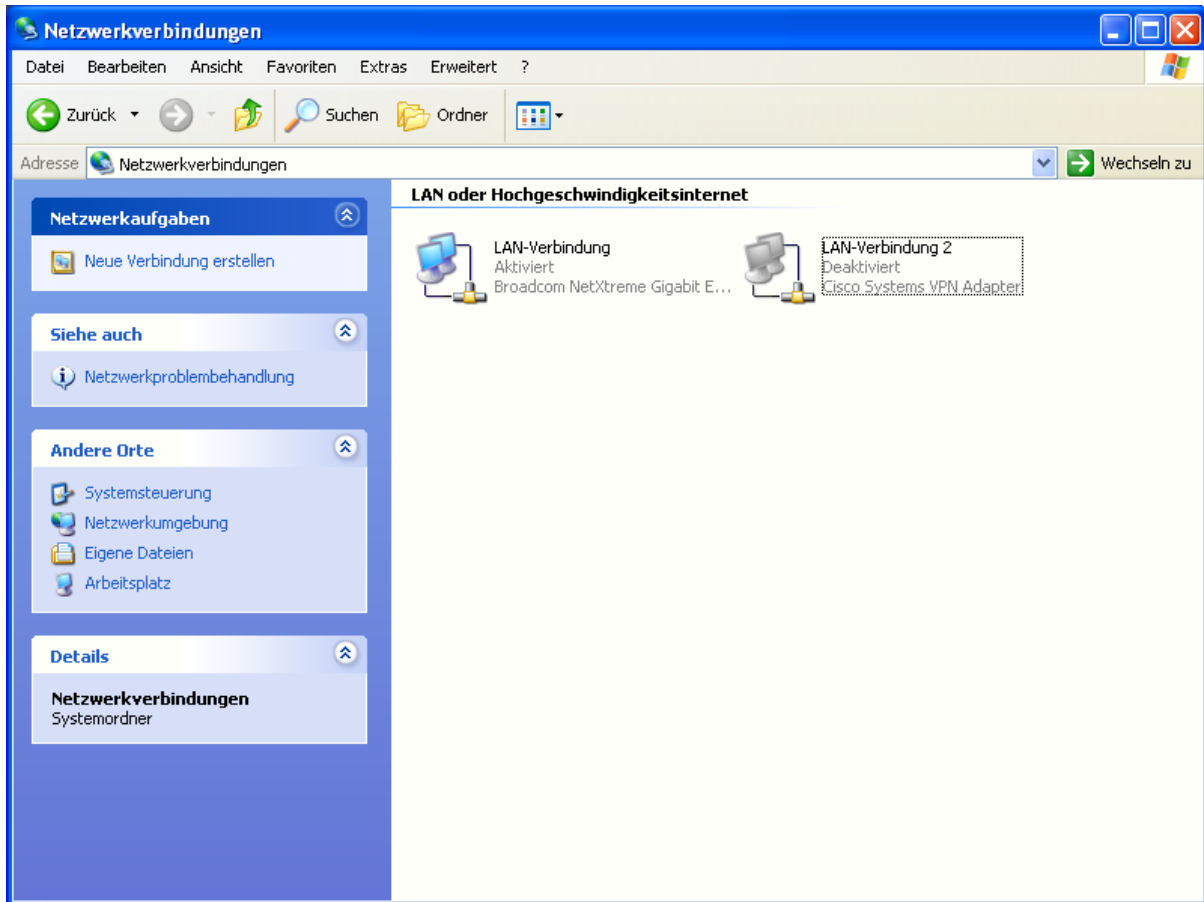
Service vom Nahversorger,
jetzt ganz top!

Hier markieren Sie Internetprotokoll (TCP/IP) und drücken dann den Button „Eigenschaften“. Die IP Adresse wird automatisch bezogen.



dienstleistungsplus
in jedem bereich?
was sie auch brauchen –
total easy!

Service vom Nahversorger,
jetzt ganz top!



Dann klicken Sie auf das Feld **"Neue Verbindung erstellen"**.



dienstleistungsplus
in jedem bereich?
was sie auch brauchen –
total easy!

Service vom Nahversorger,
jetzt ganz top!



Klicken Sie auf „**Weiter**“, folgendes Fenster öffnet sich.

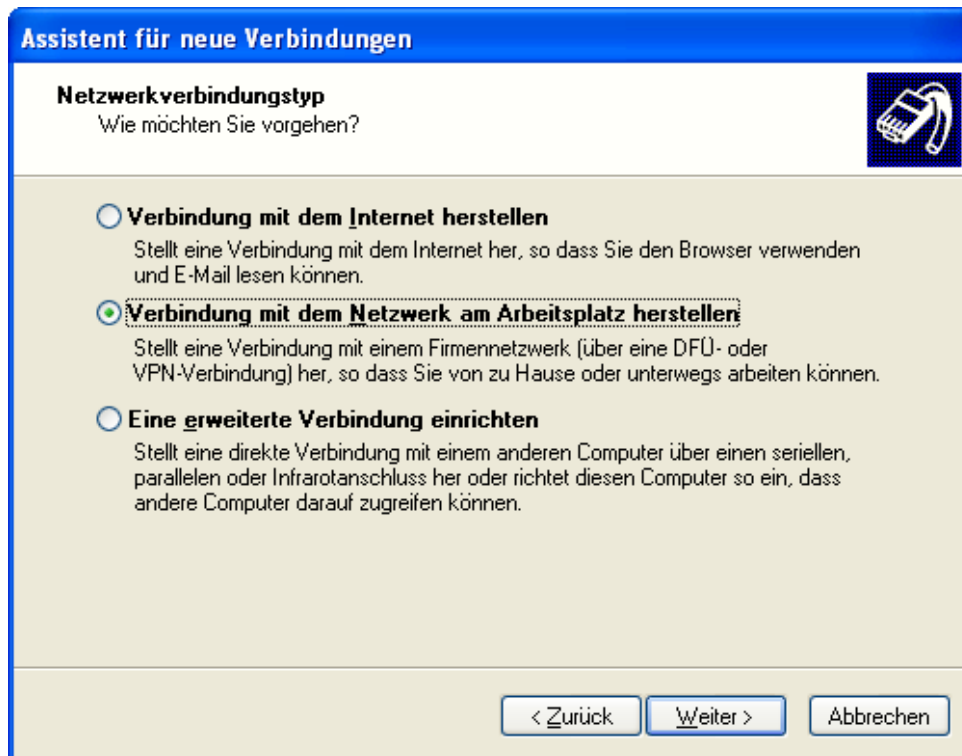


dienstleistungsplus
in jedem bereich?
was sie auch brauchen –
total easy!

Service vom Nahversorger,
jetzt ganz top!



Wir wollen ein VPN (virtuelles privates Netzwerk) aufbauen.
Dazu wählen Sie zuerst den Punkt **"Verbindung mit dem Netzwerk am Arbeitsplatz herstellen"** aus und klicken dann auf **"Weiter"**.

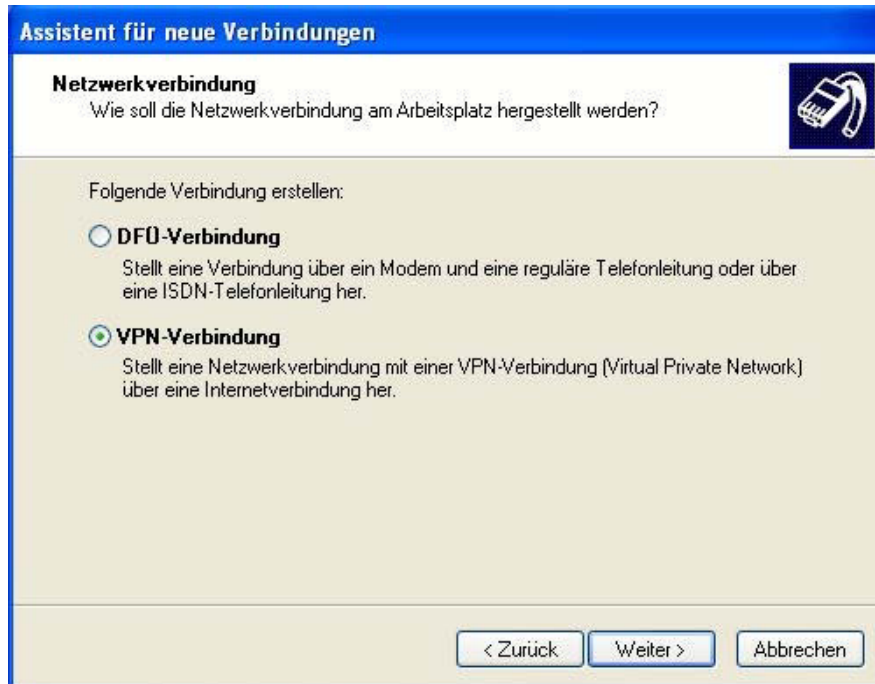


dienstleistungsplus
in jedem bereich?
was sie auch brauchen –
total easy!

Service vom Nahversorger,
jetzt ganz top!



In diesem Schritt wählen Sie das VPN aus und klicken ebenfalls wieder auf **"Weiter"**.



dienstleistungsplus
in jedem bereich?
was sie auch brauchen –
total easy!


Service vom Nahversorger,
jetzt ganz top!



Der Einrichtungs-Assistent benötigt im nächsten Schritt einen Namen für die zu erstellende Verbindung. Tragen Sie hier **"MMOne Internet"** ein und bestätigen Sie mit Klick auf **"Weiter"**.

Assistent für neue Verbindungen

Verbindungsname
Geben einen Namen für die Verbindung mit Ihrem Arbeitsplatz an.



Geben einen Namen für die Verbindung im folgenden Feld ein.

Firmenname

Sie können zum Beispiel den Namen Ihres Arbeitsplatzes oder den Namen des Servers, mit dem eine Verbindung hergestellt werden soll, eingeben.

< Zurück Weiter > Abbrechen



dienstleistungsplus
in jedem bereich?
was sie auch brauchen –
total easy!

Service vom Nahversorger,
jetzt ganz top!



Im nächsten Fenster werden Sie aufgefordert, einen Hostnamen oder eine IP einzugeben.
Geben Sie hier die Zahl **192.168.10.1**, wie oben gezeigt, ein.

The screenshot shows a Windows XP-style dialog box titled "Assistent für neue Verbindungen" (Assistant for new connections). The main heading is "VPN-Serverauswahl" (VPN server selection). Below the heading, it asks "Wie lautet der Name bzw. die Adresse des VPN-Servers?" (What is the name or address of the VPN server?). A small icon of a computer with a network cable is visible in the top right corner of the dialog. The main text area contains the instruction: "Geben Sie den Hostnamen oder die IP-Adresse des Computers ein, zu dem eine Verbindung hergestellt werden soll." (Enter the hostname or IP address of the computer to which a connection should be established). Below this, it says "Hostname oder IP-Adresse (z.B. microsoft.com oder 157.54.0.1):" (Hostname or IP address (e.g., microsoft.com or 157.54.0.1):). A text input field contains the IP address "192.168.10.1". At the bottom of the dialog, there are three buttons: "< Zurück" (Back), "Weiter >" (Next), and "Abbrechen" (Cancel).



dienstleistungsplus
in jedem bereich?
was sie auch brauchen –
total easy!

Service vom Nahversorger,
jetzt ganz top!




Hier können Sie entscheiden, ob alle Benutzer auf diese Verbindung zugreifen dürfen oder nur Sie.

Assistent für neue Verbindungen

Verfügbarkeit der Verbindung

Sie können diese Verbindung allen Benutzern zur Verfügung stellen oder nur für sich selbst verwenden.



Eine Verbindung, die nur für die eigene Verwendung erstellt wird, wird in Ihrem Benutzerprofil gespeichert und steht nur zur Verfügung, wenn Sie angemeldet sind.

Verbindung erstellen für:

Alle Benutzer

Eigene Verwendung

< Zurück Weiter > Abbrechen

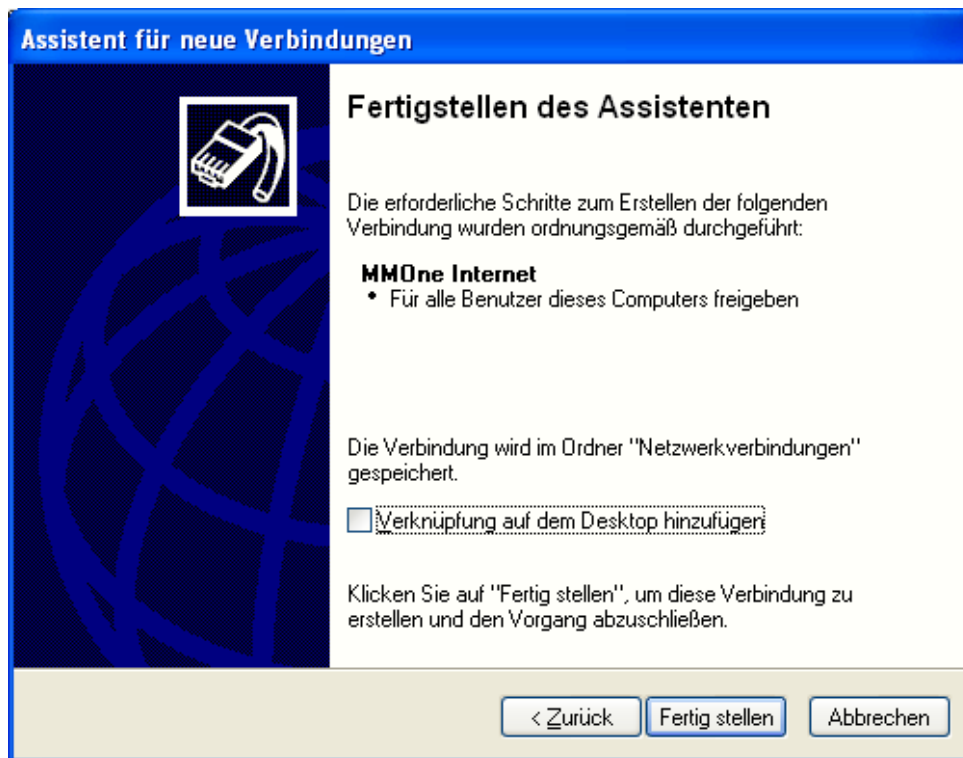


dienstleistungsplus
in jedem bereich?
was sie auch brauchen –
total easy!

Service vom Nahversorger,
jetzt ganz top!



Aktivieren Sie mittels eines Mausklicks den Button „Verknüpfung auf dem Desktop herstellen“



Somit ist der Assistent abgeschlossen.



dienstleistungsplus
in jedem bereich?
was sie auch brauchen –
total easy!

Service vom Nahversorger,
jetzt ganz top!



Sie haben nun ein VPN - Device geschaffen. Als nächstes müssen Sie noch Ihre Zugangsdaten eintragen.
Diese sollten Sie von uns erhalten haben. Klicken Sie als nächstes auf **"Eigenschaften"**, um weitere Einstellungen vorzunehmen.

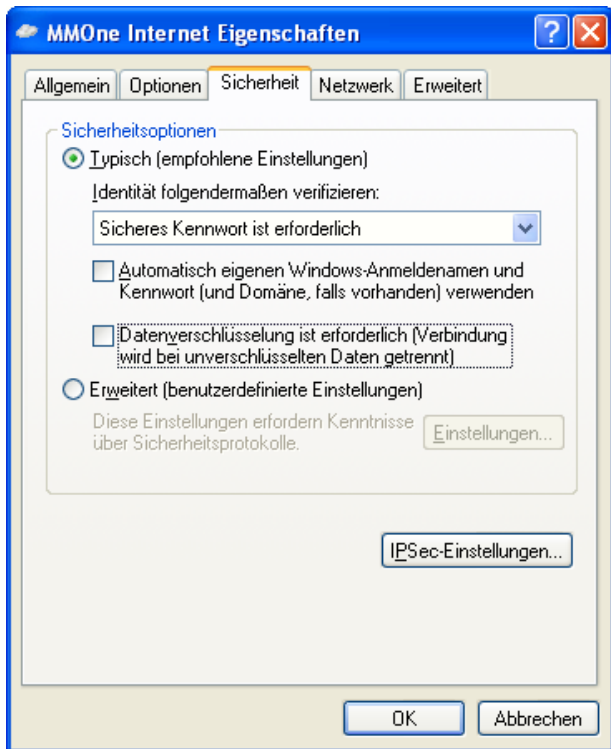


dienstleistungsplus
in jedem bereich?
was sie auch brauchen –
total easy!



Service vom Nahversorger,
jetzt ganz top!

Im Fenster **"MMOne Internet Eigenschaften"** klicken Sie zunächst den Menüpunkt **„Sicherheit“** an.
Bitte entfernen Sie nun das **„Häkchen“** bei **„Datenverschlüsselung ist erforderlich“**.
Danach bestätigen Sie bitte die Einstellung mit **OK**.



dienstleistungsplus
in jedem bereich?
was sie auch brauchen –
total easy!

Service vom Nahversorger,
jetzt ganz top!



Zurück im Verbindungsfenster können Sie nun eine Verbindung ins Internet herstellen.
Klicken Sie dazu auf **"Verbinden"** .

