

dienstleistungsplus
in jedem bereich?
was sie auch brauchen –
total easy!



Service vom Nahversorger,
jetzt ganz top!

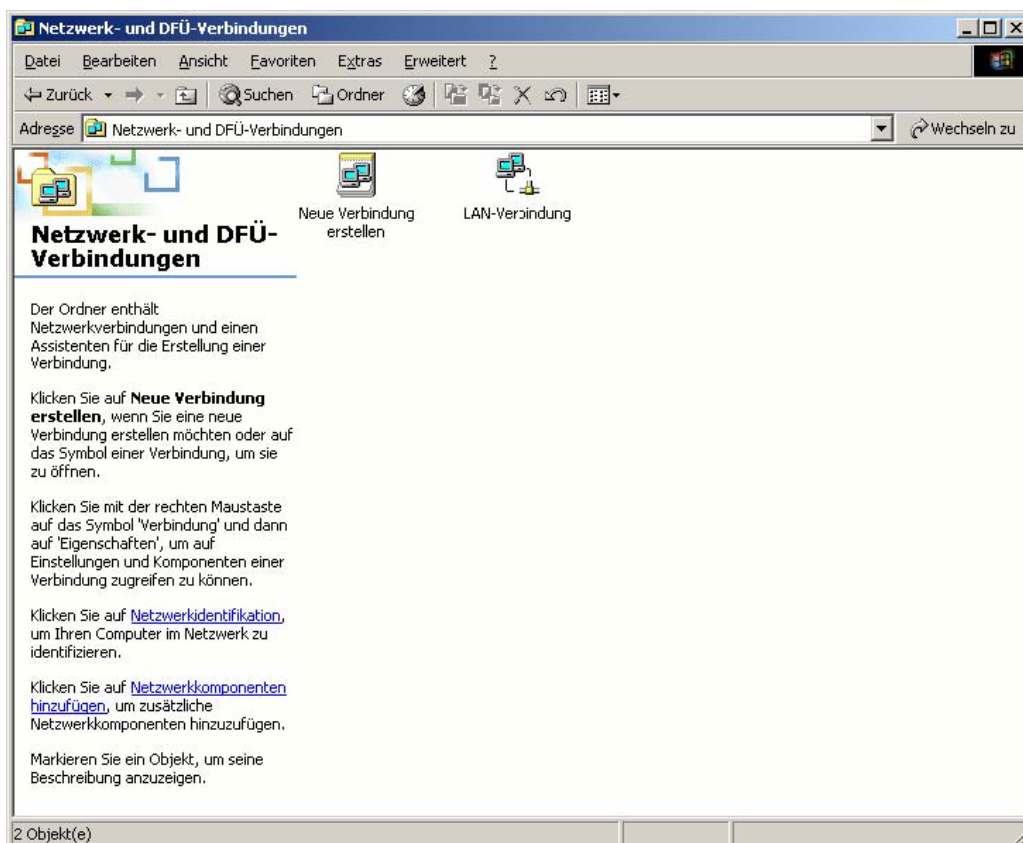
mmOne Internet Installation Windows 2000

Diese Anleitung erklärt Ihnen in einfachen Schritten, wie Sie, dass in Windows 2000 enthaltene VPN - Protokoll zur Inanspruchnahme der Internetdienste einrichten können.

HINWEIS: Voraussetzung für die unten genannten Schritte ist eine fertig installierte und konfigurierte Netzwerkkarte und eine Verbindung über ein Netzwerkkabel zu Ihrer EDV-Dose.

Um Daten über ein virtuelles privates Netzwerk (VPN) zu senden, müssen Sie zunächst ein neues Netzwerkdevice einrichten. Gehen Sie dazu über das Startmenü in die Systemsteuerung und dort in das Menü Netzwerkverbindungen.

Hier drücken Sie mit der rechten Maustaste auf „**Lan-Verbindung**“ und dann auf Eigenschaften.



Seite 1 von 10

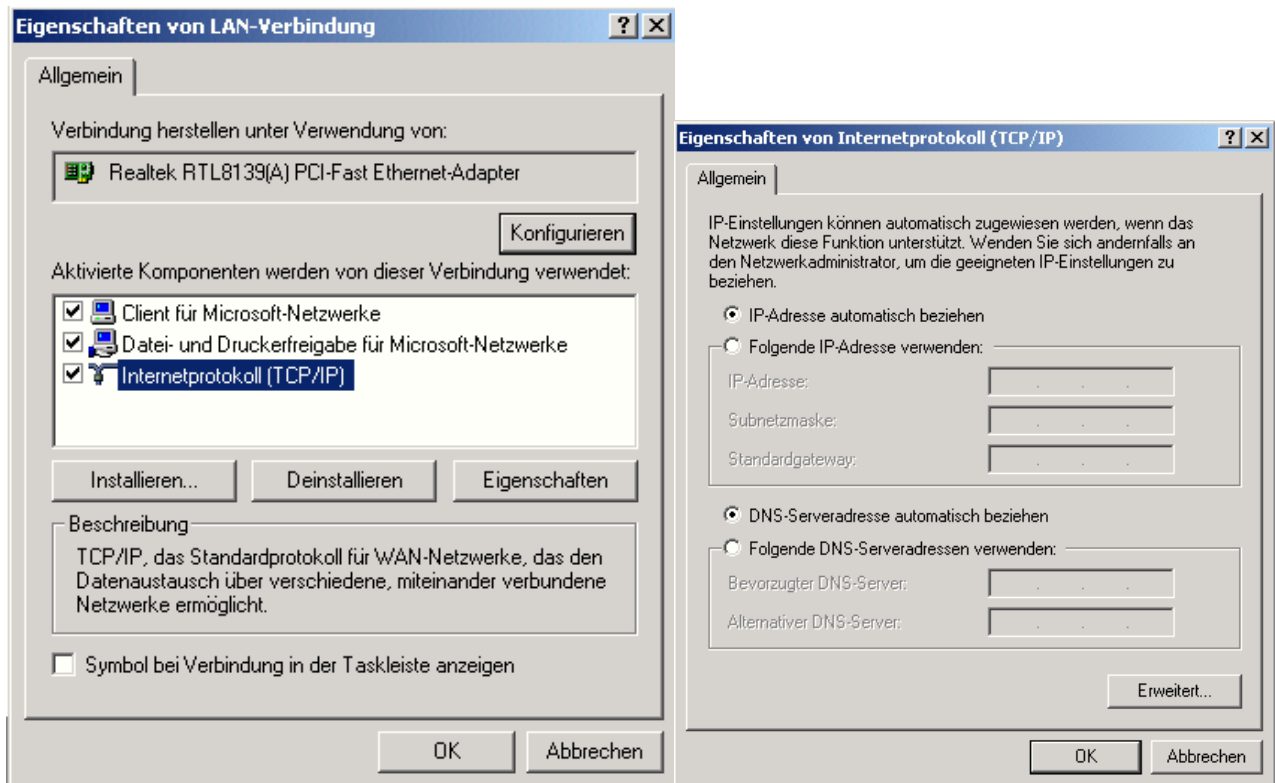
MULTIMEDIA One GmbH, Lindengasse 20, 4040 Linz
Tel. 0732 / 94 40 00 Fax 0732 / 94 40 00-80, office@mmone.at, www.mmone.at
Raiffeisenlandesbank OÖ: BLZ 34000, Kto.Nr 2.675.478,
IBAN: AT 893400000002675478, Swift-Bic-Code: RZOOAT2L
Firmenbuch FN 286284 g, Landesgericht Linz, UID-Nr.: ATU 63030026

dienstleistungsplus
in jedem bereich?
was sie auch brauchen –
total easy!



Service vom Nahversorger,
jetzt ganz top!

Hier markieren Sie Internetprotokoll (TCP/IP) und drücken dann den Button „Eigenschaften“. Die IP Adresse wird automatisch bezogen.



dienstleistungsplus
in jedem bereich?
was sie auch brauchen –
total easy!

Service vom Nahversorger,
jetzt ganz top!



Dann klicken Sie auf das Feld **"Neue Verbindung erstellen"**. Klicken Sie auf **"Weiter"**, folgendes Fenster öffnet sich.

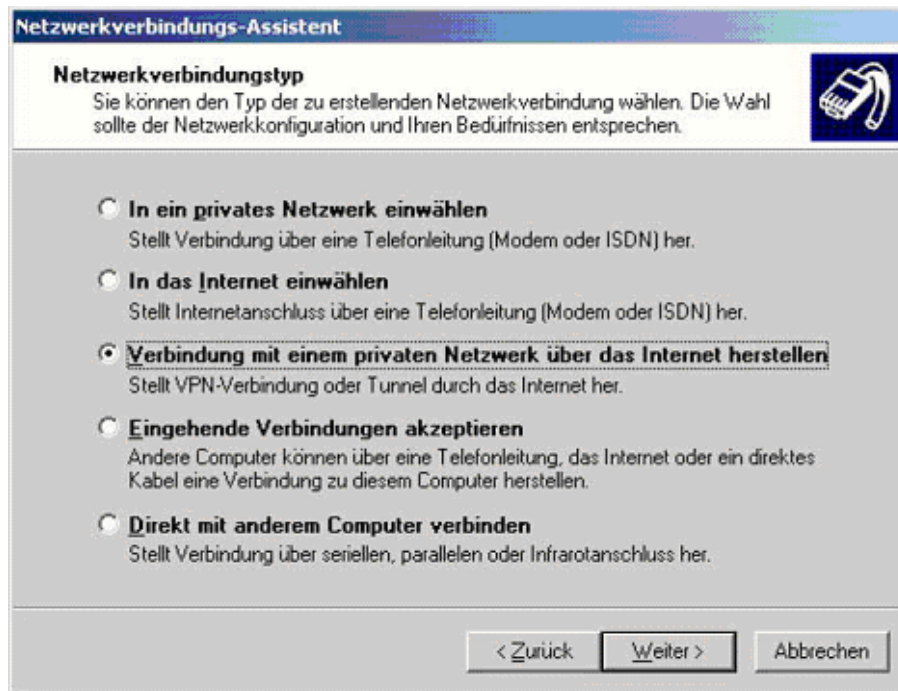


dienstleistungsplus
in jedem bereich?
was sie auch brauchen –
total easy!

Service vom Nahversorger,
jetzt ganz top!



Wählen Sie folgenden Menüpunkt aus: „Verbindung mit einem privaten Netzwerk über das Internet herstellen“ und Bestätigen Sie den Vorgang mit „Weiter“.



dienstleistungsplus
in jedem bereich?
was sie auch brauchen –
total easy!

Service vom Nahversorger,
jetzt ganz top!



Im nächsten Fenster werden Sie aufgefordert einen Hostnamen oder eine IP einzugeben.
Geben Sie hier die Zahl **192.168.10.1** wie oben gezeigt ein und bestätigen Sie wieder mit
dem Button „Weiter“

A screenshot of a Windows XP-style dialog box titled "Netzwerkverbindungs-Assistent". The dialog has a blue title bar. Below the title bar, there is a section labeled "Zieladresse" with a small icon of a network card. The text says "Geben Sie den Namen oder die Adresse des Zielnetzwerks ein." Below this, there is another instruction: "Geben Sie den Hostnamen oder die IP-Adresse des Computers oder Netzwerks ein, zu dem eine Verbindung hergestellt werden soll." A text input field contains the IP address "192.168.10.1". At the bottom of the dialog, there are three buttons: "< Zurück", "Weiter >", and "Abbrechen".

dienstleistungsplus
in jedem bereich?
was sie auch brauchen –
total easy!

Service vom Nahversorger,
jetzt ganz top!



Hier können Sie entscheiden ob alle Benutzer auf diese Verbindung zugreifen dürfen oder nur Sie.

Netzwerkverbindungs-Assistent

Verfügbarkeit der Verbindung

Sie können diese Verbindung allen Benutzern zur Verfügung stellen oder nur für sich selbst verwenden.



Sie können diese Verbindung allen Benutzern zur Verfügung stellen oder nur für sich selbst verwenden. Eine Verbindung, die in Ihrem Profil gespeichert wird, steht Ihnen erst nach der Anmeldung zur Verfügung.

Diese Verbindung:

für alle Benutzer verwenden

nur selbst verwenden

< Zurück Weiter > Abbrechen



dienstleistungsplus
in jedem bereich?
was sie auch brauchen –
total easy!

Service vom Nahversorger,
jetzt ganz top!



Der Einrichtungs-Assistent benötigt als letzten Schritt einen Namen für die zu erstellende Verbindung. Tragen Sie hier **"MMOne Internet"** ein und bestätigen Sie mit Klick auf **"Fertig stellen"**. Somit ist der Assistent abgeschlossen.



dienstleistungsplus
in jedem bereich?
was sie auch brauchen –
total easy!

Service vom Nahversorger,
jetzt ganz top!



Sie haben nun ein VPN - Device geschaffen. Als nächstes müssen Sie noch Ihre Zugangsdaten eintragen. Diese sollten Sie in Ihrer Anmeldung von der Firma MMOOne erhalten haben.

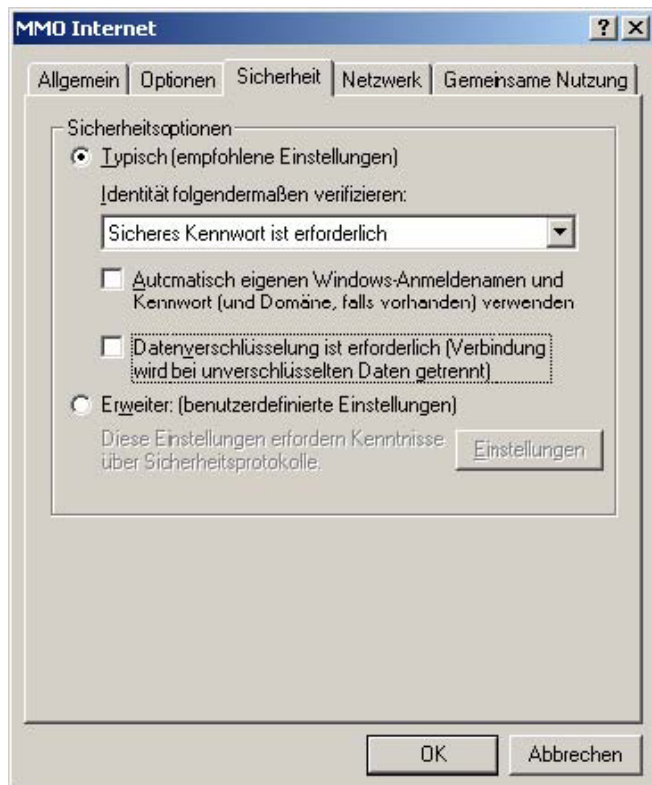


Klicken Sie als nächstes auf **"Eigenschaften"** um weitere Einstellungen vorzunehmen.



dienstleistungsplus
in jedem bereich?
was sie auch brauchen –
total easy!

Service vom Nahversorger,
jetzt ganz top!



Im Fenster **"MMOne Internet Eigenschaften"** klicken Sie zunächst den Menüpunkt **"Sicherheit"** an.

Bitte entfernen Sie nun das **„Häkchen“** bei **„Datenverschlüsselung ist erforderlich“**.
Danach bestätigen Sie bitte die Einstellung mit **OK**.



dienstleistungsplus
in jedem bereich?
was sie auch brauchen –
total easy!

Service vom Nahversorger,
jetzt ganz top!



Zurück im Verbindungsfenster können Sie nun eine Verbindung ins Internet herstellen.
Klicken Sie dazu auf „**Verbinden**“.

