

dienstleistungsplus
in jedem bereich?
was sie auch brauchen –
total easy!

Service vom Nahversorger,
jetzt ganz top!



mmOne Internet Installation Windows 9x

HINWEIS: Voraussetzung für die unten genannten Schritte ist eine fertig installierte und konfigurierte zur Inanspruchnahme der Internetdienste einrichten können.

Um das Fenster " **Netzwerk** " zu öffnen klicken Sie auf „**Arbeitsplatz**“ danach auf „**Systemsteuerung**“ und "Netzwerk" .

Folgendes Fenster erscheint:



Klicken Sie auf die Schaltfläche " **Hinzufügen** " .



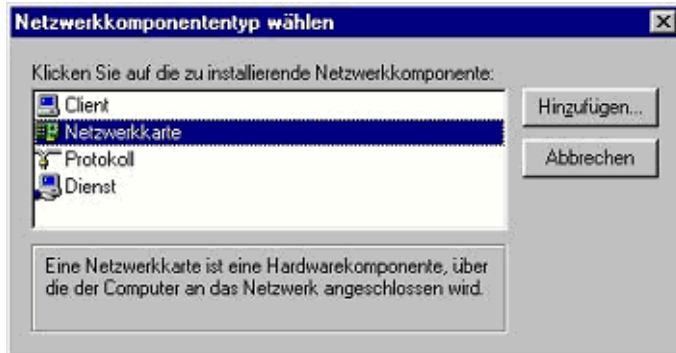
Seite 1 von 7

MULTIMEDIA One GmbH, Lindengasse 20, 4040 Linz
Tel. 0732 / 94 40 00 Fax 0732 / 94 40 00-80, office@mmone.at, www.mmone.at
Raiffeisenlandesbank OÖ: BLZ 34000, Kto.Nr 2.675.478,
IBAN: AT 893400000002675478, Swift-Bic-Code: RZOOAT2L
Firmenbuch FN 286284 g, Landesgericht Linz, UID-Nr.: ATU 63030026

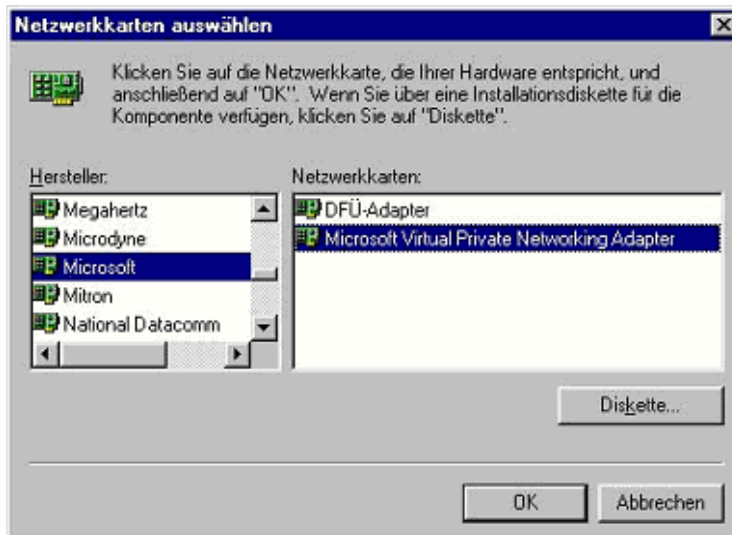
dienstleistungsplus
in jedem bereich?
was sie auch brauchen –
total easy!



Service vom Nahversorger,
jetzt ganz top!



Wählen Sie im Fenster "**Netzwerkarte**" aus und klicken Sie auf "**Hinzufügen**"



Selektieren Sie nun "**Microsoft**" aus der Liste "**Hersteller**". Aus dem Teilfenster Netzwerkarten suchen Sie nun den Eintrag "**Microsoft Virtual Private Networking Adapter**". Wenn das Protokoll "TCP/IP" bereits installiert ist, so finden Sie den Eintrag mit der Bezeichnung "**TCP/IP → Netzwerkadapter**".

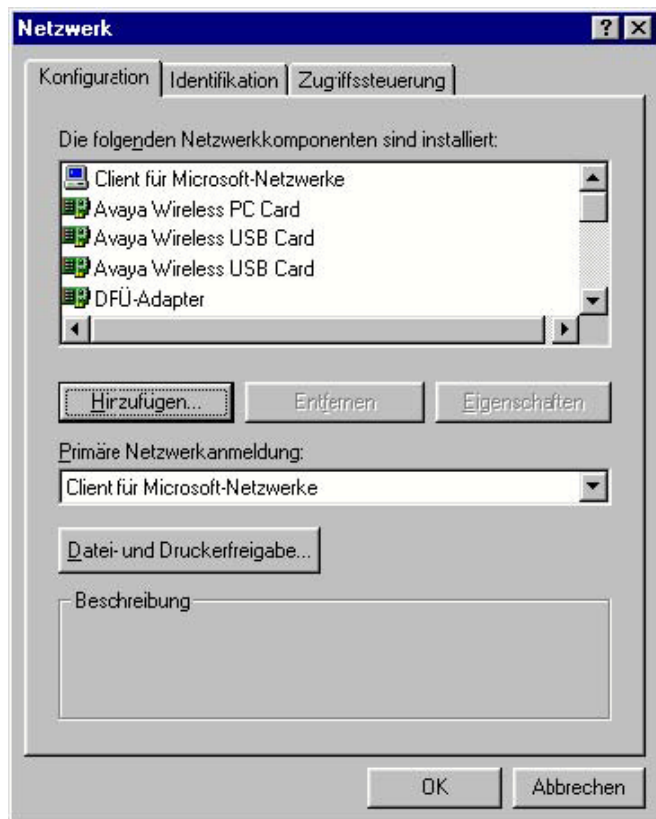


Seite 2 von 7

MULTIMEDIA One GmbH, Lindengasse 20, 4040 Linz
Tel. 0732 / 94 40 00 Fax 0732 / 94 40 00-80, office@mmone.at, www.mmone.at
Raiffeisenlandesbank OÖ: BLZ 34000, Kto.Nr 2.675.478,
IBAN: AT 89340000002675478, Swift-Bic-Code: RZOOAT2L
Firmenbuch FN 286284 g, Landesgericht Linz, UID-Nr.: ATU 63030026

dienstleistungsplus
in jedem bereich?
was sie auch brauchen –
total easy!

Service vom Nahversorger,
jetzt ganz top!



Markieren Sie diese Zeile und klicken Sie auf **"Eigenschaften"** . Sollten Sie an dieser Stelle eine Warnmeldung (Windows 98) erhalten, so übergehen Sie diese mit **"OK"**.
Belassen Sie die Einstellung **"IP- Adresse automatisch beziehen"**

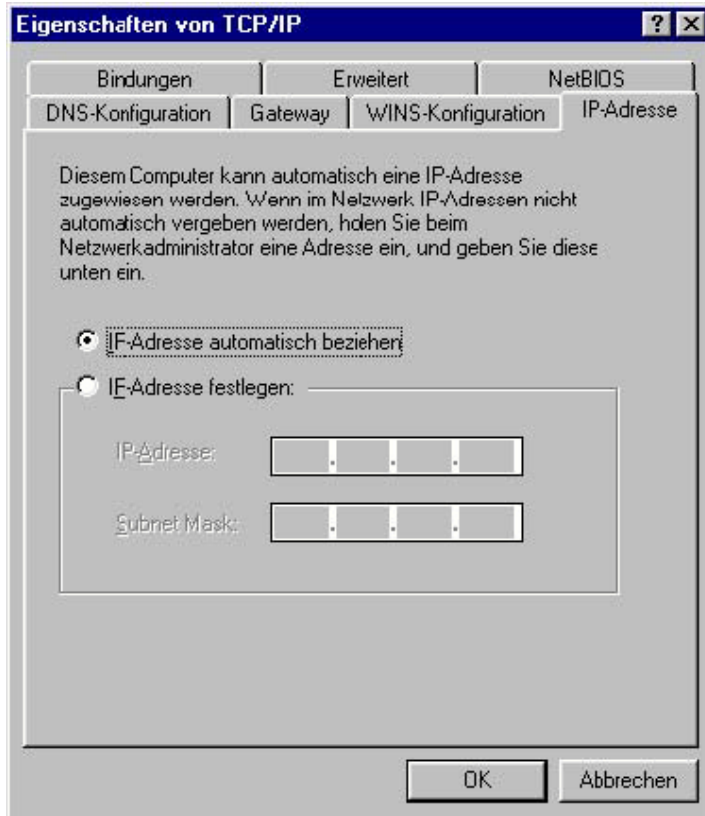


Seite 3 von 7

MULTIMEDIA One GmbH, Lindengasse 20, 4040 Linz
Tel. 0732 / 94 40 00 Fax 0732 / 94 40 00-80, office@mmone.at, www.mmone.at
Raiffeisenlandesbank OÖ: BLZ 34000, Kto.Nr 2.675.478,
IBAN: AT 893400000002675478, Swift-Bic-Code: RZOOAT2L
Firmenbuch FN 286284 g, Landesgericht Linz, UID-Nr.: ATU 63030026

dienstleistungsplus
in jedem bereich?
was sie auch brauchen –
total easy!

Service vom Nahversorger,
jetzt ganz top!



Bestätigen Sie hier mit „**OK**“ ebenso bei dem nächsten Fenster damit Sie sich wieder in der Systemsteuerung befinden.

Windows wird im Anschluss daran Dateien vom Installationsmedium (Windows 9x CDROM) kopieren und einen Neustart verlangen.

Nach dem Neustart des Betriebssystems kann die Verbindung aufgesetzt werden.



Seite 4 von 7

MULTIMEDIA One GmbH, Lindengasse 20, 4040 Linz
Tel. 0732 / 94 40 00 Fax 0732 / 94 40 00-80, office@mmone.at, www.mmone.at
Raiffeisenlandesbank OÖ: BLZ 34000, Kto.Nr 2.675.478,
IBAN: AT 89340000002675478, Swift-Bic-Code: RZOOAT2L
Firmenbuch FN 286284 g, Landesgericht Linz, UID-Nr.: ATU 63030026

dienstleistungsplus
in jedem bereich?
was sie auch brauchen –
total easy!

Service vom Nahversorger,
jetzt ganz top!



Doppelklicken Sie das Icon " **Arbeitsplatz** " auf Ihrem Desktop. Öffnen Sie jetzt das Symbol " **DFÜ- Netzwerk** ". Danach erstellen Sie eine „ **Neue Verbindung** “.

Geben Sie als Verbindungsnamen " **MMAOne Internet** " an.

Im Feld " **Wählen Sie ein Gerät** " muss " **Microsoft VPN Adapter** " ausgewählt sein.

Klicken Sie nun auf " **Weiter** " .



dienstleistungsplus
in jedem bereich?
was sie auch brauchen –
total easy!

Service vom Nahversorger,
jetzt ganz top!



Tragen Sie bei " **Hostname oder IP-Adresse :**" die Nummer " **192.168.10.1** " ein und bestätigen mit " **Weiter** ".



Seite 6 von 7

MULTIMEDIA One GmbH, Lindengasse 20, 4040 Linz
Tel. 0732 / 94 40 00 Fax 0732 / 94 40 00-80, office@mmone.at, www.mmone.at
Raiffeisenlandesbank OÖ: BLZ 34000, Kto.Nr 2.675.478,
IBAN: AT 893400000002675478, Swift-Bic-Code: RZOOAT2L
Firmenbuch FN 286284 g, Landesgericht Linz, UID-Nr.: ATU 63030026

dienstleistungsplus
in jedem bereich?
was sie auch brauchen –
total easy!

Service vom Nahversorger,
jetzt ganz top!



Das DFÜ-Netzwerk „**MMOne Internet**“ wurde erstellt. Eingabe von Benutzernamen und Kennwort und den ersten Verbindungsaufbau.

Dazu öffnen Sie das Symbol „**MMOne Internet**“ durch einen Doppelklick und geben Ihre Daten laut dem Datenblatt an.

A screenshot of a Windows XP-style dialog box titled "Verbinden mit". The dialog box has a blue title bar with a question mark and a close button. Below the title bar, there is a small icon of a computer and a network connection, followed by the text "MMOne Internet". The main area of the dialog box contains three input fields: "Benutzername:" with the text "Benutzername" inside, "Kennwort:" with a masked password "XXXXXXXXXX" and a checked checkbox labeled "Kennwort speichern", and "VPN-Server:" with the IP address "192.168.0.1". At the bottom of the dialog box, there are two buttons: "Verbinden" and "Abbrechen".

Hier können Sie nun eine Verbindung ins Internet herstellen. Klicken Sie dazu auf "**Verbinden**".

