

dienstleistungsplus
in jedem bereich?
was sie auch brauchen –
total easy!



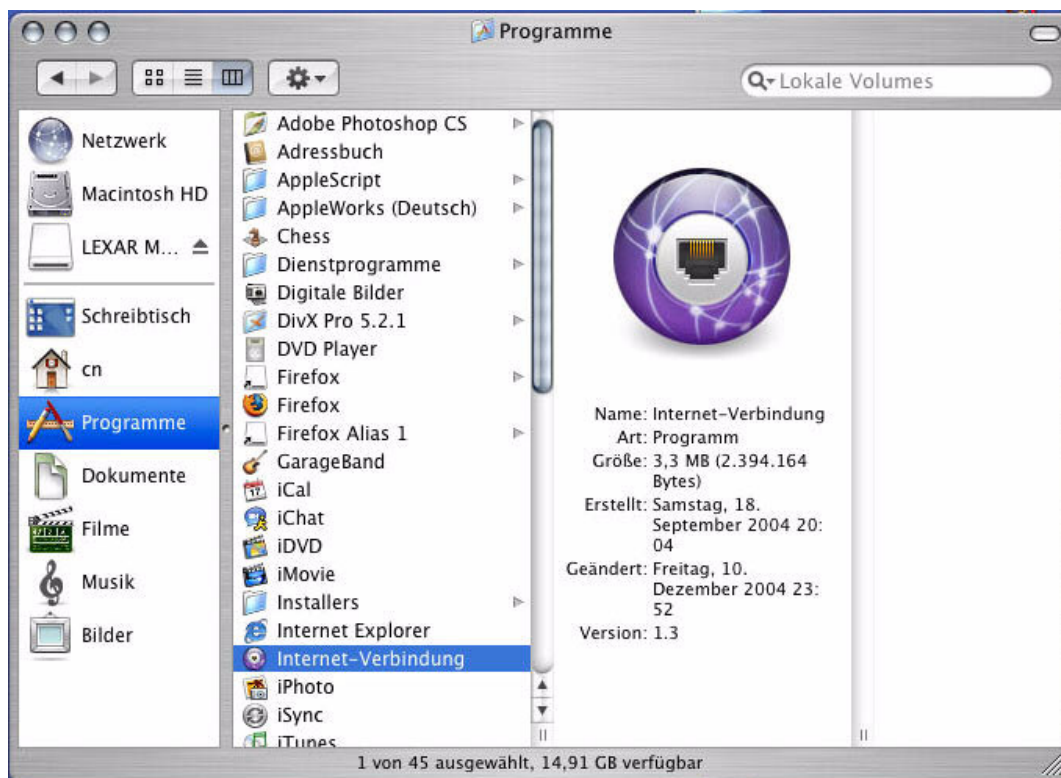
Service vom Nahversorger,
jetzt ganz top!

Max OS X

Über den Button „Gehe zu“ in den Ordner Programme einsteigen



Im Programm Ordner wird die Internetverbindung gestartet



dienstleistungsplus
in jedem bereich?
was sie auch brauchen –
total easy!

Service vom Nahversorger,
jetzt ganz top!



Wählen Sie VPN (PPTP).

Als Server-Adresse wird **192.168.10.1** angegeben. Geben Sie unter Account-Name Ihren Benutzer mmxxxxx

Account ein, unter Kennwort Ihr Benutzerkennwort.



Arbeiten Sie mit unterschiedlichen VPN Servern, können Sie unter Konfiguration für jeden VPN Server ein eigenes Profil erstellen:



Mit Ok bestätigen.

