

dienstleistungsplus  
in jedem bereich?  
was sie auch brauchen –  
total easy!

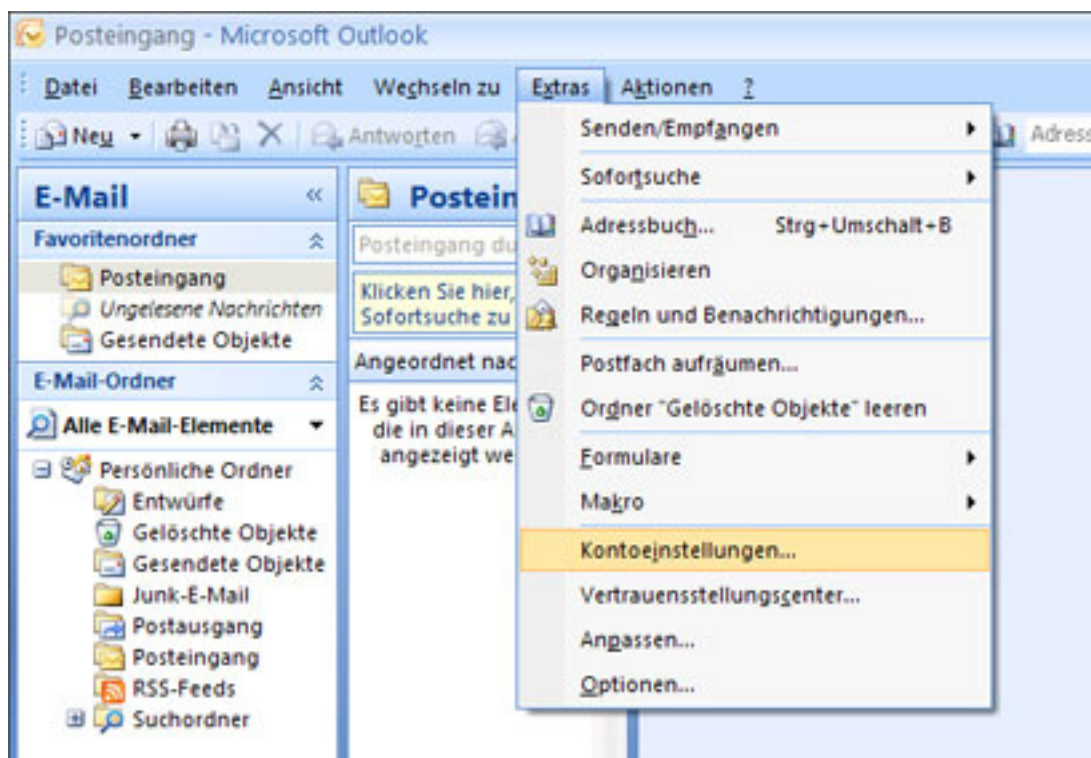


Service vom Nahversorger,  
jetzt ganz top!

## Anleitung zur Einrichtung eines MMOOne E-Mail-Kontos im Outlook 2007

An diesem Beispiel wird Ihnen erklärt, wie Sie Ihre Emailadresse in Outlook 2003

- Öffnen Sie **MS Outlook 2007**.
- Klicken Sie auf das Menü **Extras** und wählen Sie **Kontoeinstellungen**.

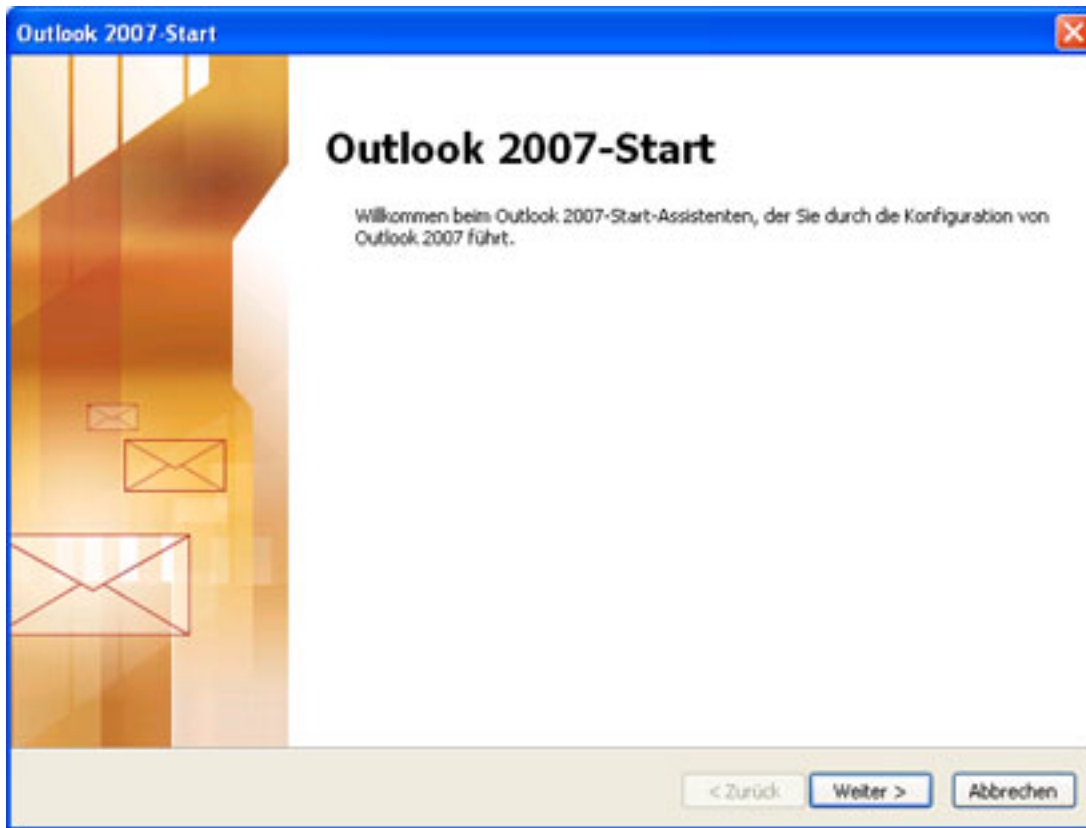


dienstleistungsplus  
in jedem bereich?  
was sie auch brauchen –  
total easy!

Service vom Nahversorger,  
jetzt ganz top!



- Der Assistent für ein neues Konto startet.
- Klicken Sie auf **Weiter**.



Seite 2 von 7

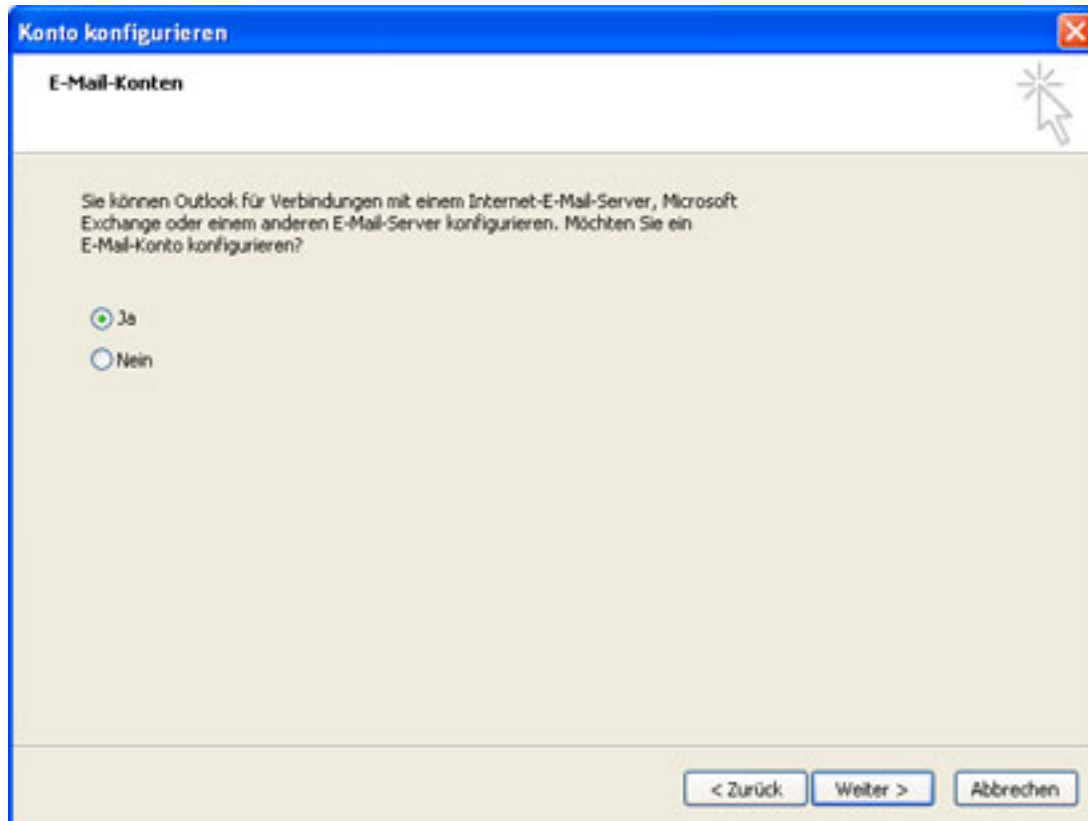
MULTIMEDIA One GmbH, Lindengasse 20, 4040 Linz  
Tel. 0732 / 94 40 00 Fax 0732 / 94 40 00-80, office@mmone.at, www.mmone.at  
Raiffeisenlandesbank OÖ: BLZ 34000, Kto.Nr 2.675.478,  
IBAN: AT 89340000002675478, Swift-Bic-Code: RZOOAT2L  
Firmenbuch FN 286284 g, Landesgericht Linz, UID-Nr.: ATU 63030026

dienstleistungsplus  
in jedem bereich?  
was sie auch brauchen –  
total easy!

Service vom Nahversorger,  
jetzt ganz top!



- Wählen Sie die Option **Nicht aktualisieren** und klicken Sie auf **Weiter**
- Wählen Sie die Option **Ja**.
- Klicken Sie auf **Weiter**.



dienstleistungsplus  
in jedem bereich?  
was sie auch brauchen –  
total easy!

Service vom Nahversorger,  
jetzt ganz top!



- Geben Sie Ihren Namen so ein, wie er beim Empfänger angezeigt werden soll.
- Geben Sie Ihre E-Mail-Adresse und Ihr Passwort ein.
- aktivieren Sie die Option **Servereinstellungen oder zusätzliche Servertypen manuell konfigurieren**.
- Klicken Sie auf **Weiter**.

Neues E-Mail-Konto hinzufügen

**Konto automatisch einrichten**  
Durch das Klicken auf "Weiter" wird eine Verbindung zum E-Mail-Server hergestellt, und die Einstellungen für Ihren Internetdiensteanbieter oder das Microsoft Exchange-Serverkonto werden konfiguriert.

Ihr Name:   
Beispiel: Melanie Speckmann

E-Mail-Adresse:   
Beispiel: melanie@contoso.com

Kennwort:

Kennwort erneut eingeben:   
Geben Sie das Kennwort ein, das Sie vom Internetdiensteanbieter erhalten haben.

Servereinstellungen oder zusätzliche Servertypen manuell konfigurieren

< Zurück Weiter > Abbrechen



Seite 4 von 7

MULTIMEDIA One GmbH, Lindengasse 20, 4040 Linz  
Tel. 0732 / 94 40 00 Fax 0732 / 94 40 00-80, office@mmone.at, www.mmone.at  
Raiffeisenlandesbank OÖ: BLZ 34000, Kto.Nr 2.675.478,  
IBAN: AT 89340000002675478, Swift-Bic-Code: RZOOAT2L  
Firmenbuch FN 286284 g, Landesgericht Linz, UID-Nr.: ATU 63030026

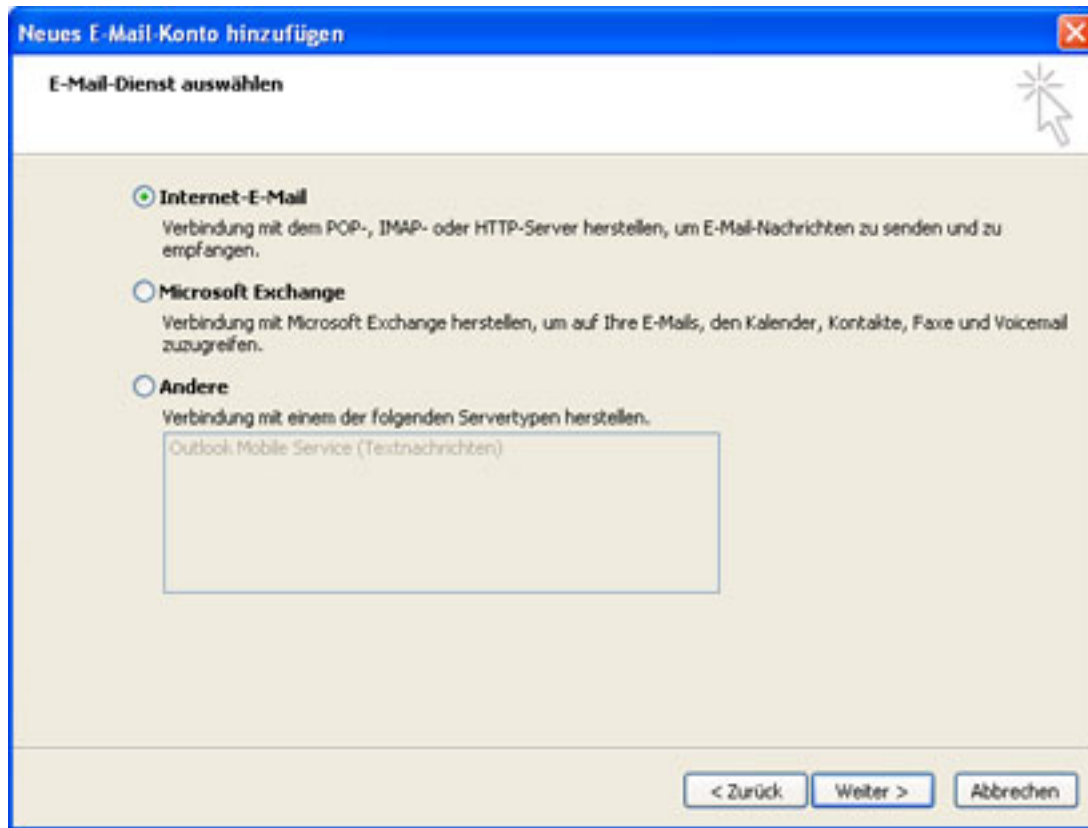


dienstleistungsplus  
in jedem bereich?  
was sie auch brauchen –  
total easy!

Service vom Nahversorger,  
jetzt ganz top!



- Wählen Sie die Option **Internet-E-Mail**.
- Klicken Sie auf **Weiter**.



dienstleistungsplus  
in jedem bereich?  
was sie auch brauchen –  
total easy!

Service vom Nahversorger,  
jetzt ganz top!



- Geben Sie unter **Benutzerinformationen** Ihren Namen ein, wie er beim Empfänger angezeigt werden soll.
- Tragen Sie anschließend Ihre E-Mail-Adresse ein.
- Tragen Sie unter **Serverinformationen** den Posteingangs- und Postausgangsserver gemäß dem unten stehenden Bild ein.  
Geben Sie unter **Anmeldeinformationen** Ihre E-Mail-Adresse als Benutzernamen und Ihr Passwort ein.
- Klicken Sie auf **Weitere Einstellungen** und wechseln Sie anschließend zum Register **Postausgangsserver**.

**Neues E-Mail-Konto hinzufügen**

**Internet-E-Mail-Einstellungen**  
Alle Einstellungen auf dieser Seite sind nötig, damit Ihr Konto richtig funktioniert.

**Benutzerinformationen**  
Ihr Name: Max Mustermann  
E-Mail-Adresse: max.mustermann@web4me.at

**Serverinformationen**  
Kontotyp: POP3  
Posteingangsserver: pop.web4me.at  
Postausgangsserver (SMTP): smtp.web4me.at

**Anmeldeinformationen**  
Benutzername: mmxxxxxx  
Kennwort: \*\*\*\*\*  
 Kennwort speichern  
 Anmeldung mithilfe der gesicherten Kennwortauthentifizierung (SPA) erforderlich

**Kontoeinstellungen testen**  
Wir empfehlen Ihnen, das Konto nach dem Eingeben aller Informationen in diesem Fenster zu testen, indem Sie auf die Schaltfläche unten klicken (Netzwerkverbindung erforderlich).  
Kontoeinstellungen testen ...

Weitere Einstellungen

< Zurück Weiter > Abbrechen



dienstleistungsplus  
in jedem bereich?  
was sie auch brauchen –  
total easy!

Service vom Nahversorger,  
jetzt ganz top!



- Die Optionen **Der Postausgangsserver (SMTP) erfordert Authentifizierung**, und **Gleiche Einstellungen wie für Posteingangsserver verwenden** müssen aktiviert sein.

