

dienstleistungsplus
in jedem bereich?
was sie auch brauchen –
total easy!

Service vom Nahversorger,
jetzt ganz top!



Anleitung zur Einrichtung eines LIWEST E-Mail-Kontos Windows Live Mail

Die folgende Anleitung zeigt Ihnen, wie Sie Windows Live Mail für LIWEST konfigurieren, um damit Ihre Nachrichten zu verwalten.

Bei möglichen Sicherheitshinweisen der Benutzerkontensteuerung klicken Sie bitte auf Fortsetzen.

Windows Live Mail konfigurieren

1. Klicken Sie auf das Windows Symbol.



dienstleistungsplus
in jedem bereich?
was sie auch brauchen –
total easy!

Service vom Nahversorger,
jetzt ganz top!



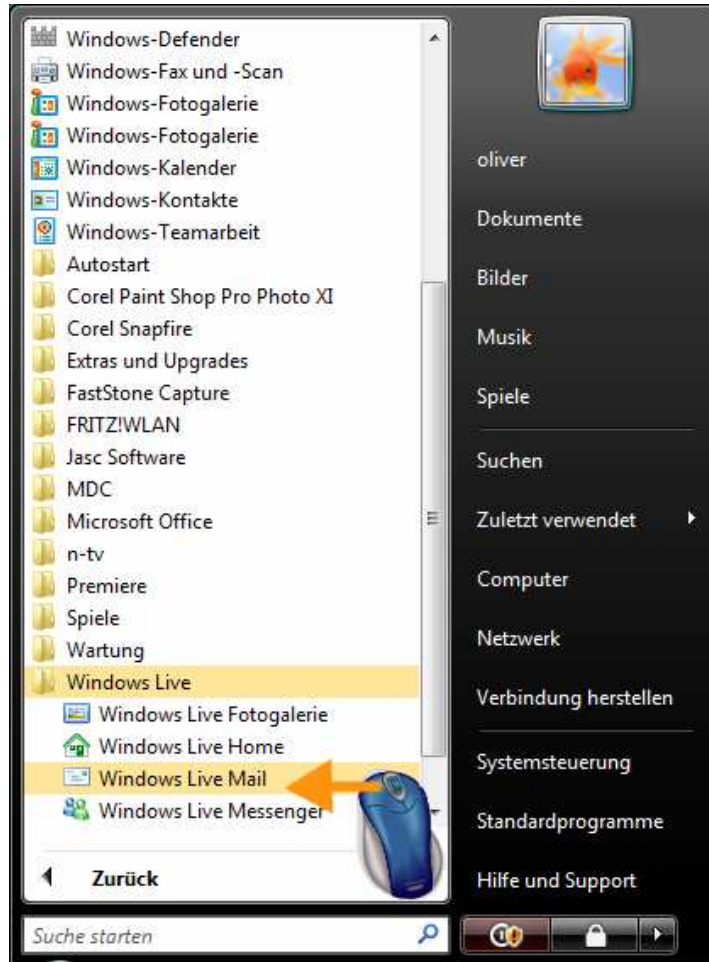
2. Klicken Sie auf den Eintrag **Alle Programme**.



3. Klicken Sie auf den Eintrag **Windows Live**.



4. Klicken Sie auf den Untereintrag **Windows Live Mail**.

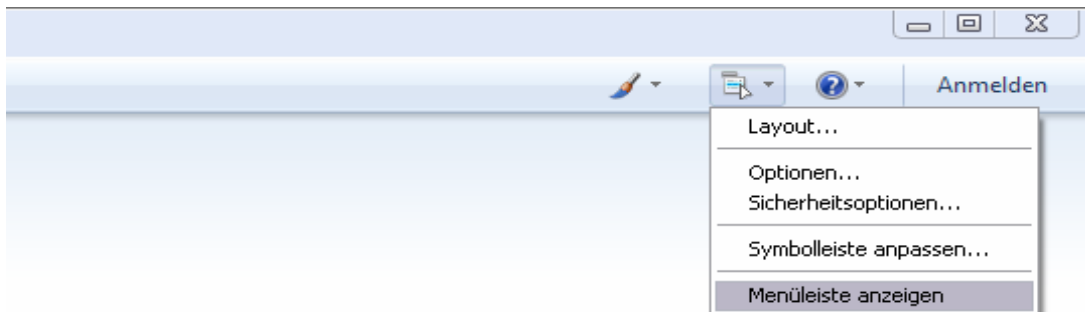


5. Windows Live Mail wird gestartet. Klicken Sie in der oberen Menüleiste auf das kleine Icon **Menüleiste anzeigen**. Nun kommt eine weitere Menüleiste hinzu, die Ihnen fortan die Auswahl wichtiger Funktionen erleichtert.



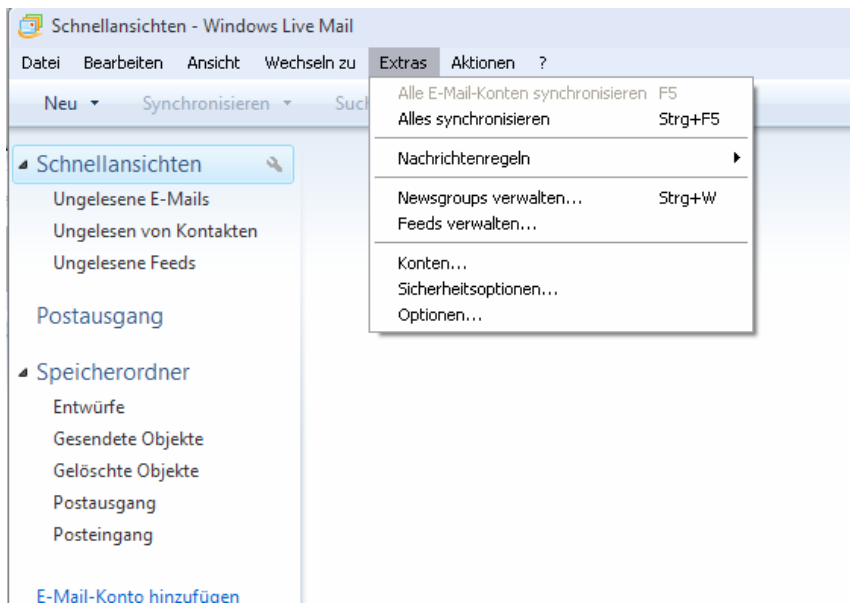
dienstleistungsplus
in jedem bereich?
was sie auch brauchen –
total easy!

Service vom Nahversorger,
jetzt ganz top!



E-Mail-Konto einrichten (POP3)

6. Klicken Sie in der Menüleiste auf **Extras**.

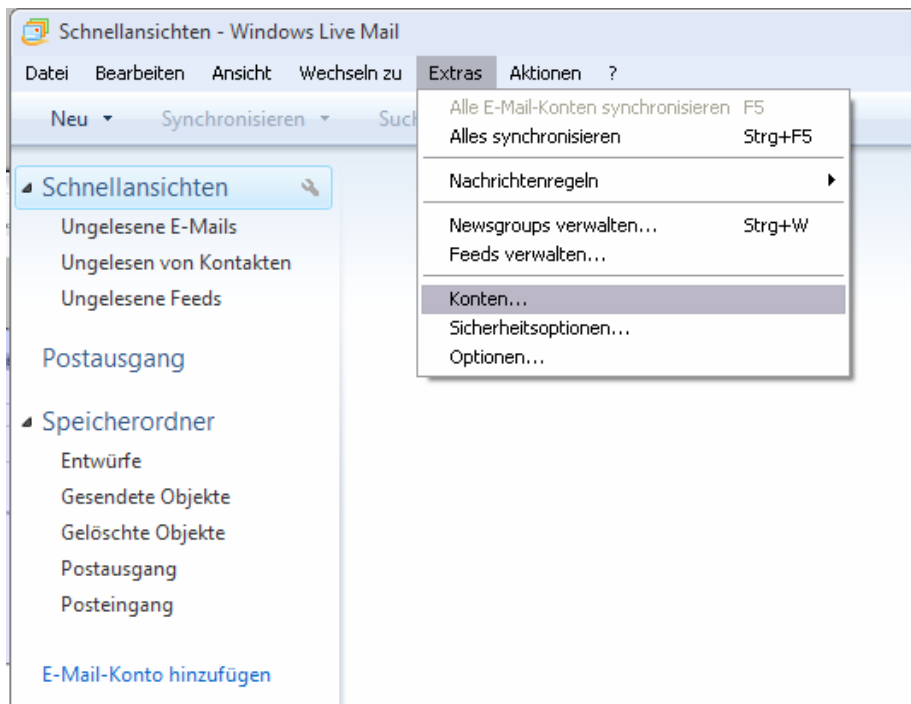


dienstleistungsplus
in jedem bereich?
was sie auch brauchen –
total easy!

Service vom Nahversorger,
jetzt ganz top!



7. Klicken Sie im aufgeklappten Menü auf den Eintrag **Konten**.

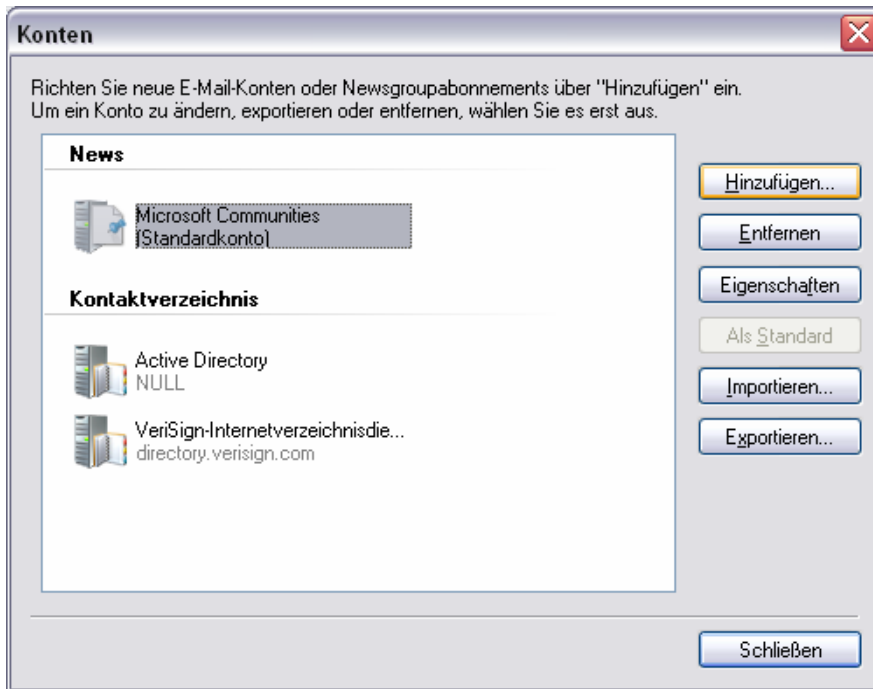


8. Im Dialogfeld **Konten** klicken Sie auf **Hinzufügen**.

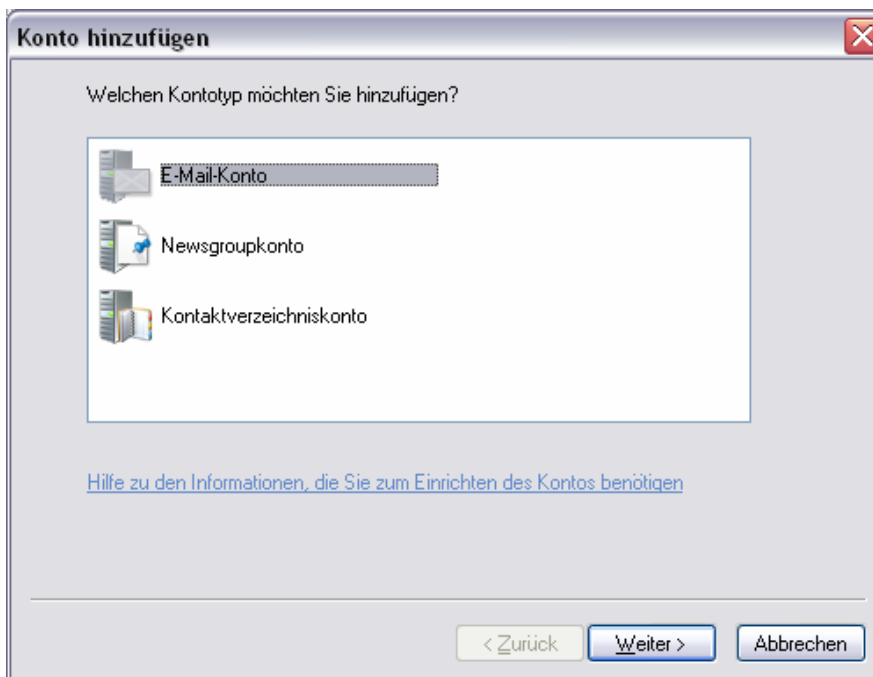


dienstleistungsplus
in jedem bereich?
was sie auch brauchen –
total easy!

Service vom Nahversorger,
jetzt ganz top!



9. Unter **Kontotyp auswählen** belassen Sie die Voreinstellung **E-Mail-Konto** und klicken auf **Weiter**.



dienstleistungsplus
in jedem bereich?
was sie auch brauchen –
total easy!

Service vom Nahversorger,
jetzt ganz top!



10. Im Dialogfeld **E-Mail-Konto hinzufügen** geben Sie neben **E-Mail-Adresse** die E-Mail-Adresse ein, die Sie von der LIWEST bekommen haben.

E-Mail-Konto hinzufügen

Geben Sie nachfolgend die Informationen für Ihr E-Mail-Konto ein:

E-Mail-Adresse:
Beispiel555@hotmail.com [Richten Sie ein kostenloses E-Mail-Konto ein.](#)

Kennwort:
 Kennwort speichern

Unter welchem Namen möchten Sie E-Mails von diesem Konto versenden?

Anzeigename:
Beispiel: Jens Mander

Servereinstellungen für das E-Mail-Konto manuell konfigurieren

< Zurück Weiter > Abbrechen

11. Geben Sie unter „**Kennwort**“ Ihr Passwort das Sie von der LIWEST bekommen haben ein.



dienstleistungsplus
in jedem bereich?
was sie auch brauchen –
total easy!

Service vom Nahversorger,
jetzt ganz top!

A screenshot of a Windows-style dialog box titled "E-Mail-Konto hinzufügen". The dialog contains the following elements:

- Text: "Geben Sie nachfolgend die Informationen für Ihr E-Mail-Konto ein:"
- Field: "E-Mail-Adresse:" with the value "max.mustermann@liwest.at". Below it is a link: "Beispiel555@hotmail.com [Richten Sie ein kostenloses E-Mail-Konto ein.](#)"
- Field: "Kennwort:" with a masked password "••••••••". Below it is a checked checkbox: " Kennwort speichern".
- Text: "Unter welchem Namen möchten Sie E-Mails von diesem Konto versenden?"
- Field: "Anzeigename:" with an empty text box. Below it is the text "Beispiel: Jens Mander".
- Text: " Servereinstellungen für das E-Mail-Konto manuell konfigurieren."
- Buttons: "< Zurück", "Weiter >", and "Abbrechen".

12. Neben **Anzeigename** schreiben Sie bitte den Namen oder die Bezeichnung, unter der Sie E-Mails versenden wollen. Sinnvollerweise ist das Ihr vollständiger Name.



dienstleistungsplus
in jedem bereich?
was sie auch brauchen –
total easy!

Service vom Nahversorger,
jetzt ganz top!



E-Mail-Konto hinzufügen

Geben Sie nachfolgend die Informationen für Ihr E-Mail-Konto ein:

E-Mail-Adresse:
Beispiel555@hotmail.com [Richten Sie ein kostenloses E-Mail-Konto ein.](#)

Kenntwort:
 Kennwort speichern

Unter welchem Namen möchten Sie E-Mails von diesem Konto versenden?

Anzeigename:
Beispiel: Jens Mander

Servereinstellungen für das E-Mail-Konto manuell konfigurieren.

< Zurück Weiter > Abbrechen

13. Markieren Sie „Servereinstellungen für das E-Mail Konto manuell konfigurieren“ mittels eines Häkchens.

E-Mail-Konto hinzufügen

Geben Sie nachfolgend die Informationen für Ihr E-Mail-Konto ein:

E-Mail-Adresse:
Beispiel555@hotmail.com [Richten Sie ein kostenloses E-Mail-Konto ein.](#)

Kenntwort:
 Kennwort speichern

Unter welchem Namen möchten Sie E-Mails von diesem Konto versenden?

Anzeigename:
Beispiel: Jens Mander

Servereinstellungen für das E-Mail-Konto manuell konfigurieren.

< Zurück Weiter > Abbrechen



14. Klicken Sie auf **Weiter**.

E-Mail-Konto hinzufügen

[Wo finde ich Informationen zum E-Mail-Server?](#)

Informationen zum Posteingangsserver

Der Posteingangsserver ist ein -Server.

Posteingangsserver: Port:

Dieser Server erfordert eine sichere Verbindung (SSL)

Anmeldung mit:

Anmelde-ID (falls diese von der E-Mail-Adresse abweicht):

Informationen zum Postausgangsserver

Postausgangsserver: Port:

Dieser Server erfordert eine sichere Verbindung (SSL)

Postausgangsserver erfordert Authentifizierung

< Zurück Weiter > Abbrechen

15. Im folgenden Dialogfenster verankern Sie die Benutzer- und Zugangsdaten.

Tragen Sie zunächst den Servernamen unter **Posteingangsserver (pop.livest.at)** und den **Postausgangsserver (smtp.livest.at)** ein.

Unter Anmelde ID gehört der Benutzername, den Sie von der LIWEST erhalten haben (**mf.....**), eingetragen. In der Regel erfordert auch der Postausgangsserver eine Anmeldung. Klicken Sie daher bitte die Option **Postausgangsserver erfordert Authentifizierung** an.

dienstleistungsplus
in jedem bereich?
was sie auch brauchen –
total easy!

Service vom Nahversorger,
jetzt ganz top!



E-Mail-Konto hinzufügen

[Wo finde ich Informationen zum E-Mail-Server?](#)

Informationen zum Posteingangsserver

Der Posteingangsserver ist ein **POP3** -Server.

Posteingangsserver: Port:

Dieser Server erfordert eine sichere Verbindung (SSL)

Anmeldung mit:

Anmelde-ID (falls diese von der E-Mail-Adresse abweicht):

Informationen zum Postausgangsserver

Postausgangsserver: Port:

Dieser Server erfordert eine sichere Verbindung (SSL)

Postausgangsserver erfordert Authentifizierung

16. Klicken Sie auf **Weiter**.

17. Nun erfolgt eine Statusmeldung, die Sie mit einem Mausklick auf **Fertig stellen** bestätigen.

Die Einstellungen für Ihr neues Konto sind vollständig.

Die für das Einrichten des Kontos erforderlichen Informationen wurden vollständig eingegeben.

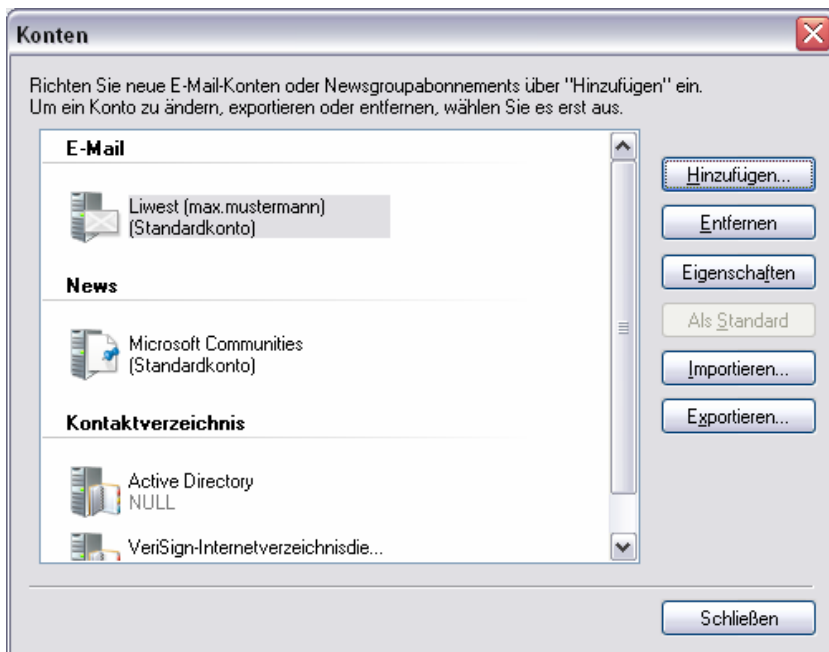


dienstleistungsplus
in jedem bereich?
was sie auch brauchen –
total easy!

Service vom Nahversorger,
jetzt ganz top!



18. Im Dialogfeld Konten sehen Sie nun das neue **Konto** als **Standardkonto**.
Klicken Sie auf **Schließen**. Wenn all Ihre Angaben korrekt waren, beginnt
Windows Live Mail sofort mit dem Download vorhandener E-Mails vom Server
des Providers.



Besuchen Sie auch unsere Homepage <http://www.liwest.at> um weitere
Informationen der Firma LIWEST zu erhalten.

