

dienstleistungsplus
in jedem bereich?
was sie auch brauchen –
total easy!

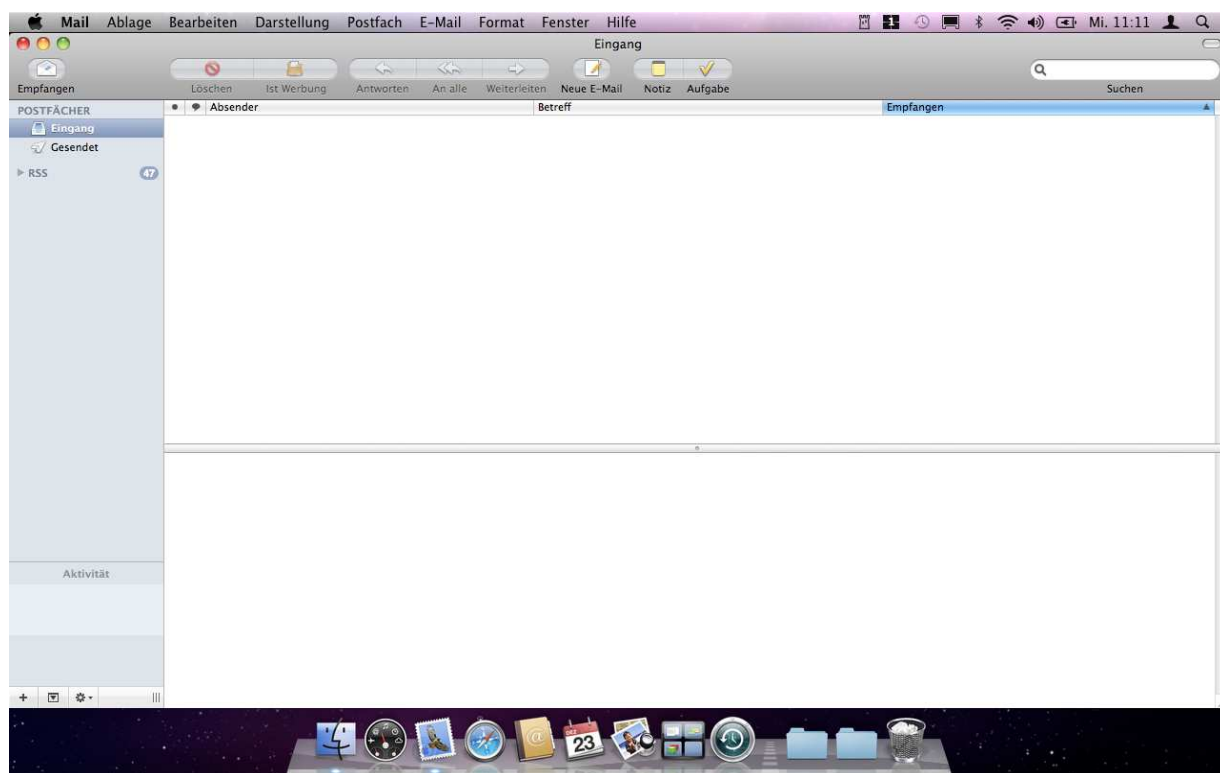
Service vom Nahversorger,
jetzt ganz top!



Anleitung zur Einrichtung eines MMOne E-Mail-Kontos Mac Mail OS 10.5 / 10.6 – Leopard / Snow Leopard

Die folgende Anleitung zeigt Ihnen, wie Sie Mail Mac OS X für MMOne konfigurieren, um damit Ihre Nachrichten zu verwalten.

Starten Sie den Mac OS X Mail-Client.
Folgendes Fenster sollte angezeigt werden:



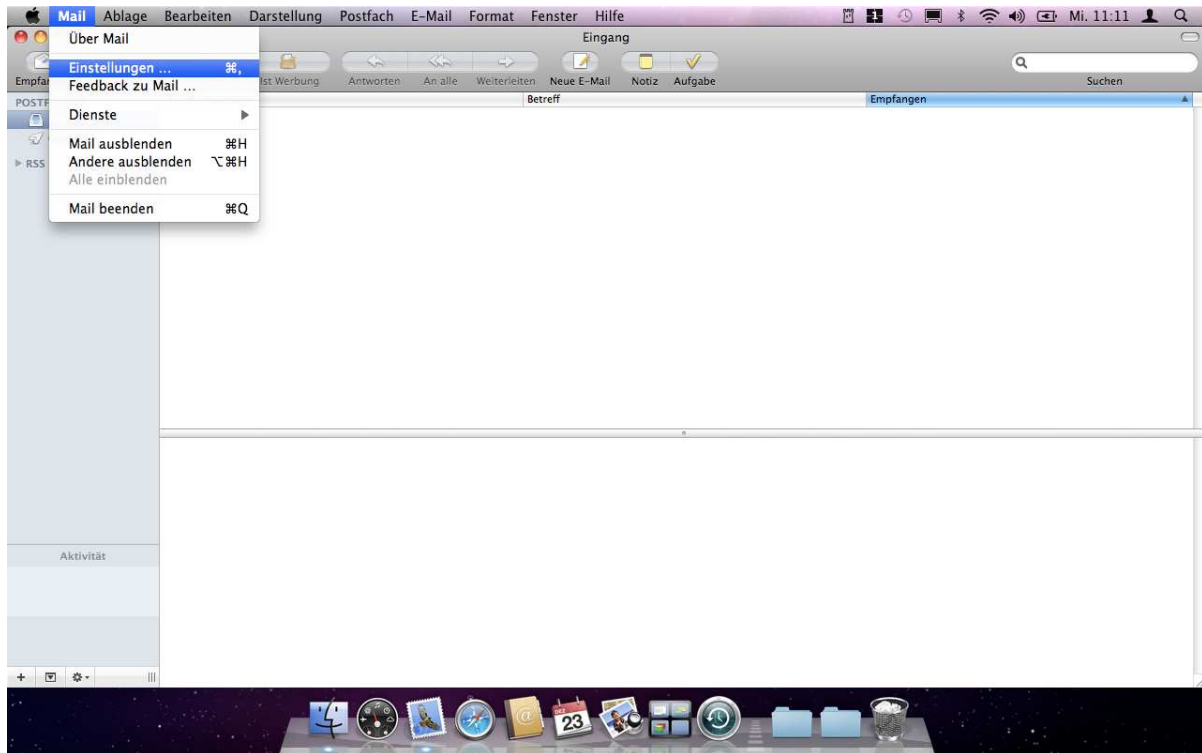
Öffnen Sie nun im Finder das Menü **Mail** und klicken Sie auf **Einstellungen**.



dienstleistungsplus
in jedem bereich?
was sie auch brauchen –
total easy!



Service vom Nahversorger,
jetzt ganz top!

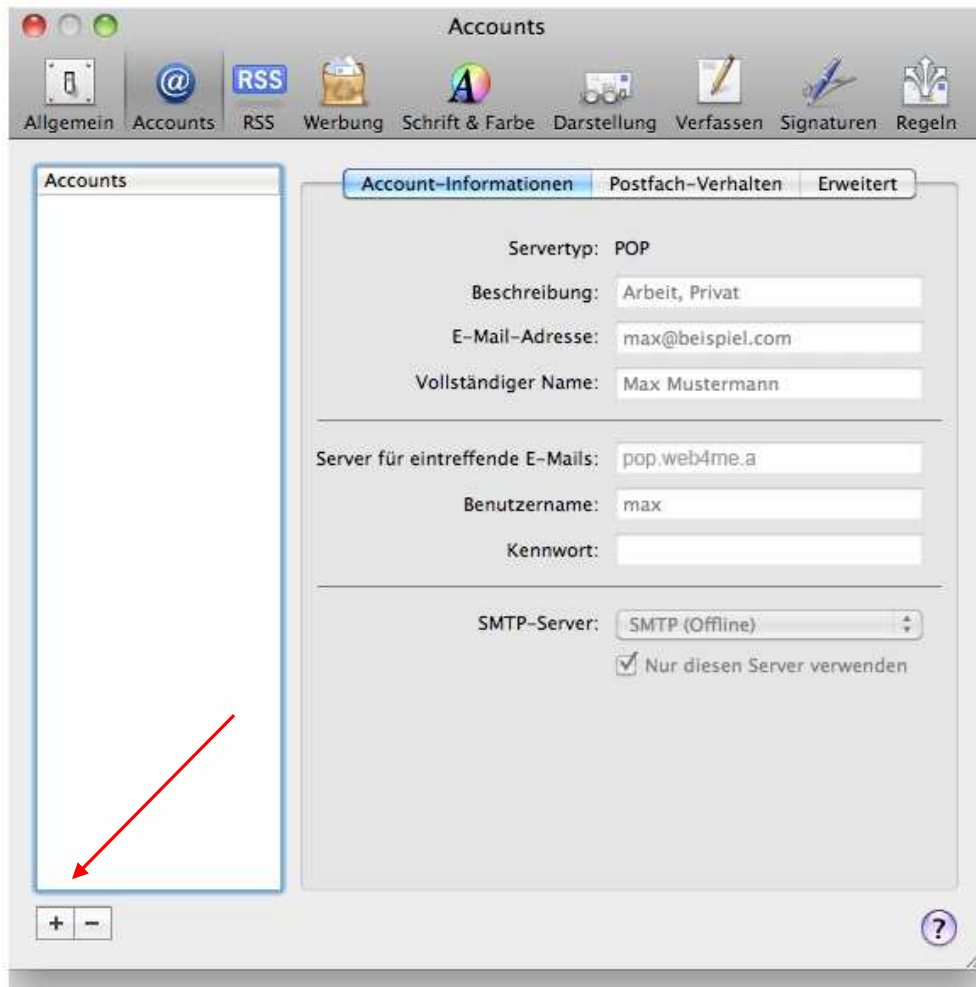


Es wird das Fenster **Accounts** angezeigt. Klicken Sie auf die Schaltfläche +.



dienstleistungsplus
in jedem bereich?
was sie auch brauchen –
total easy!

Service vom Nahversorger,
jetzt ganz top!



Unter „**Vollständiger Name**“ tragen Sie den Absendernamen, der in ausgehenden Nachrichten erscheinen soll ein z.B.: Max Mustermann.

unter „**E-Mail-Adresse**“ geben Sie Ihre vollständige Mail-Adresse z.B.: max.mustermann@web4me.at ein.

Als **Kennwort** geben Sie das Kennwort Ihrer Mailbox ein (dieses finden Sie auf dem Arbeitsauftrag der MMOne).



dienstleistungsplus
in jedem bereich?
was sie auch brauchen –
total easy!

Service vom Nahversorger,
jetzt ganz top!



Anschließend klicken Sie auf „fortfahren“.



dienstleistungsplus
in jedem bereich?
was sie auch brauchen –
total easy!

Service vom Nahversorger,
jetzt ganz top!



Folgendes Fenster öffnet sich:



Mit „**Verbinden**“ bestätigen.

Folgendes Fenster öffnet sich:



dienstleistungsplus
in jedem bereich?
was sie auch brauchen –
total easy!

Service vom Nahversorger,
jetzt ganz top!



Nun müssen Sie die Grundeinstellungen festlegen. Wählen Sie als Server-Typ "Pop". Unter „**Beschreibung**“ geben Sie eine beliebige Beschreibung für Ihr Mailkonto ein z.B.: MMOOne Mailkonto.

Unter Server „**für eintreffende Mails verwenden**“ geben Sie nun den Posteingangsserver an: **pop.web4me.at**, als **Benutzername** gehört die **mm.....** Nummer eingetragen (diese finden Sie auf dem Arbeitsauftrag der MMOOne)
Als **Kennwort** geben Sie das Kennwort Ihrer Mailbox ein (dieses finden Sie auf dem Arbeitsauftrag der MMOOne).



dienstleistungsplus
in jedem bereich?
was sie auch brauchen –
total easy!

Service vom Nahversorger,
jetzt ganz top!



Klicken Sie anschließend auf „**fortfahren**“

Folgendes Fenster öffnet sich:



Die SSL Verschlüsselung darf **NICHT** aktiviert werden (kein Hacker!)

Bei **Identifizierung** wählen Sie **Kennwort**.

Klicken Sie anschließend auf „**fortfahren**“

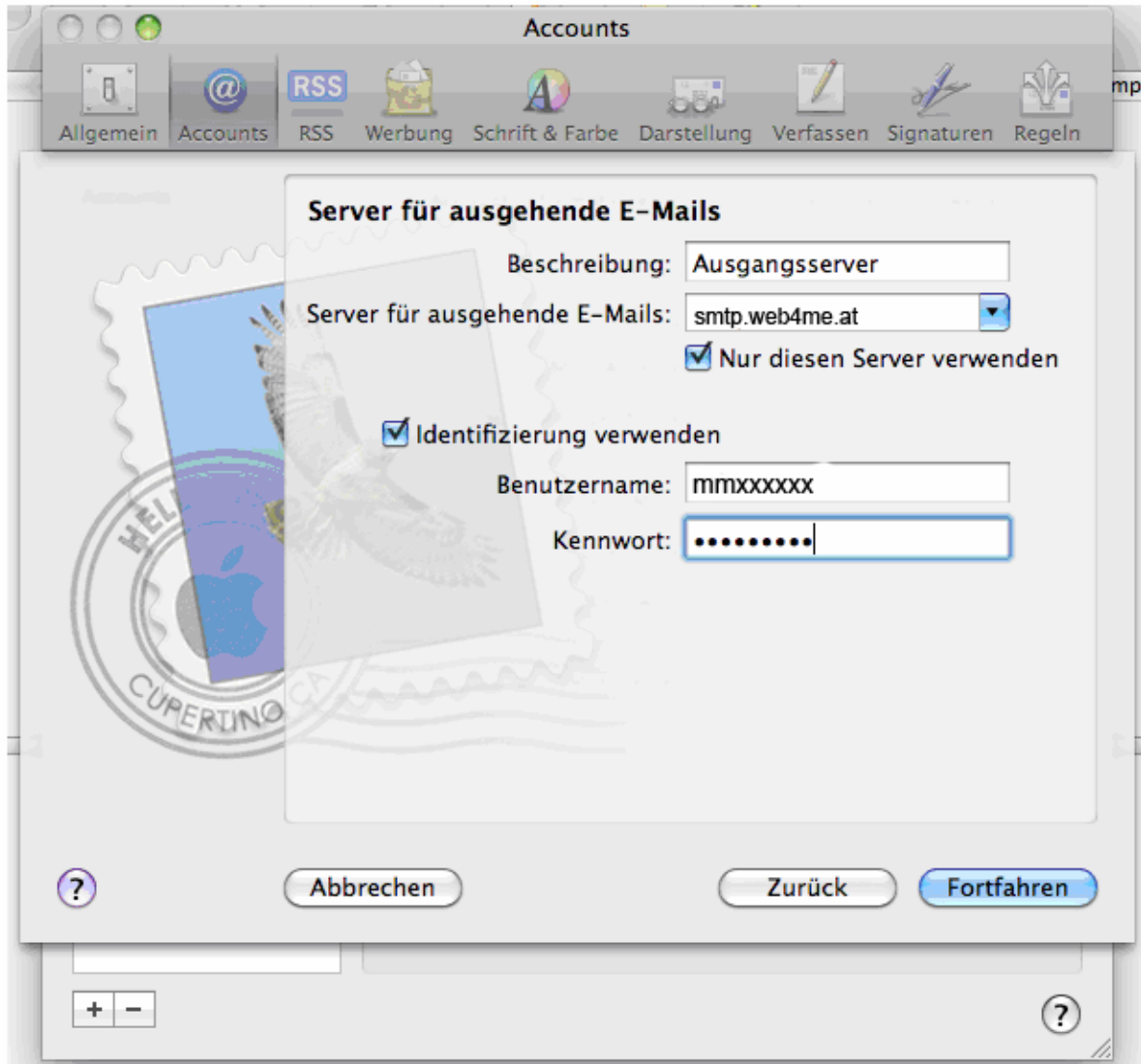


dienstleistungsplus
in jedem bereich?
was sie auch brauchen –
total easy!

Service vom Nahversorger,
jetzt ganz top!



Folgendes Fenster öffnet sich:



Geben Sie nun die Einstellungen für den „**Ausgangsserver**“ (**SMTP Server**) ein.
„Server für ausgehende E-Mails“: **smtp.web4me.at**.
Bei „**nur diesen Server verwenden**“ ein Hackerl setzen.

Bei „**Identifizierung verwenden**“ ein Hackerl setzen.
Als „**Benutzername**“ und „**Kennwort**“ verwenden Sie wiederum die **mm..... - Nummer** und das dazugehörige **Kennwort**. (diese finden Sie auf dem Arbeitsauftrag der MMOne)



dienstleistungsplus
in jedem bereich?
was sie auch brauchen –
total easy!

Service vom Nahversorger,
jetzt ganz top!



Klicken Sie anschließend auf „**fortfahren**“



Nun befinden Sie sich wieder im vorherigen Fenster.

Dieses ebenfalls mit „**fortfahren**“ bestätigen.

Folgendes Fenster öffnet sich:



dienstleistungsplus
in jedem bereich?
was sie auch brauchen –
total easy!

Service vom Nahversorger,
jetzt ganz top!



Hier sind nochmals alle von Ihnen vorgenommenen Einstellungen ersichtlich.

Wenn alle Daten richtig eingetragen wurden, kann die Einrichtung des E-Mail Accounts mittels des „**Erstellen**“ Buttons abgeschlossen werden.

Nun ist die Einrichtung Ihres E-Mail Kontos abgeschlossen.

Besuchen Sie auch unsere Homepage <http://www.mmone.at> um weitere Informationen der Firma MMOne zu erhalten.

