

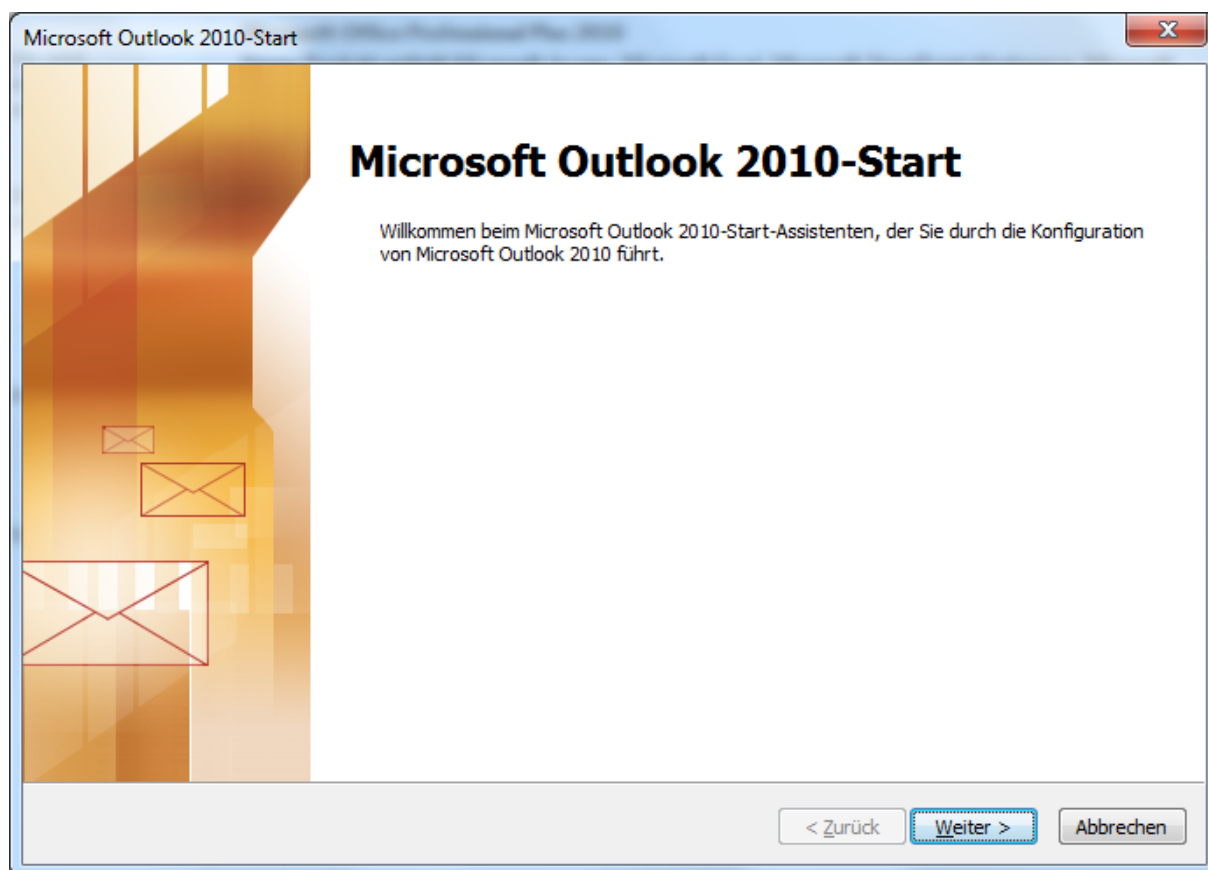
## Anleitung zur Einrichtung eines MMOOne E-Mail-Kontos im Outlook 2010

- Öffnen Sie MS Outlook 2010

Beim Erststart wird der Assistent automatisch aktiviert und führt Sie durch die Konfiguration.

Wenn MS Outlook 2010 bereits in Verwendung auf Ihrem Rechner ist gehen Sie gleich zum dritten Screenshot

1.

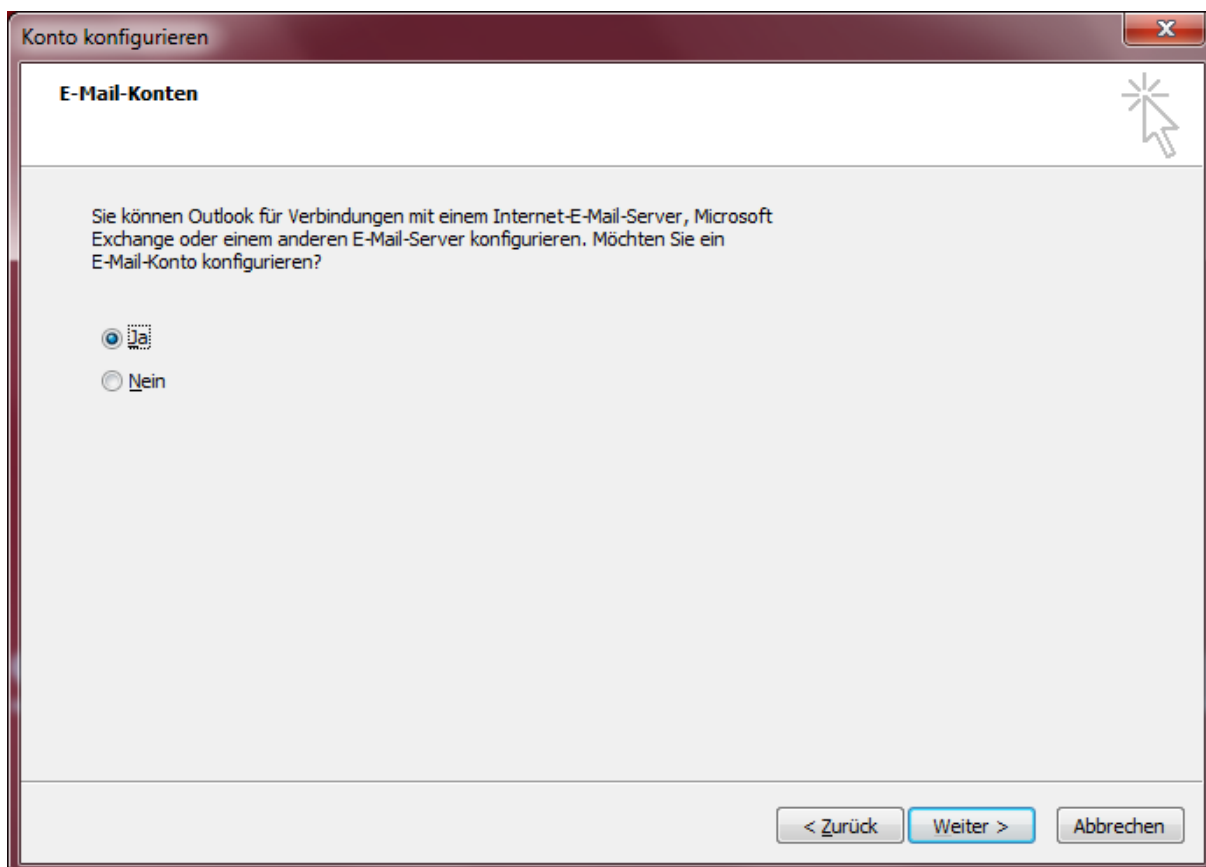


dienstleistungsplus  
in jedem bereich?  
was sie auch brauchen –  
total easy!

Service vom Nahversorger,  
jetzt ganz top!



2.

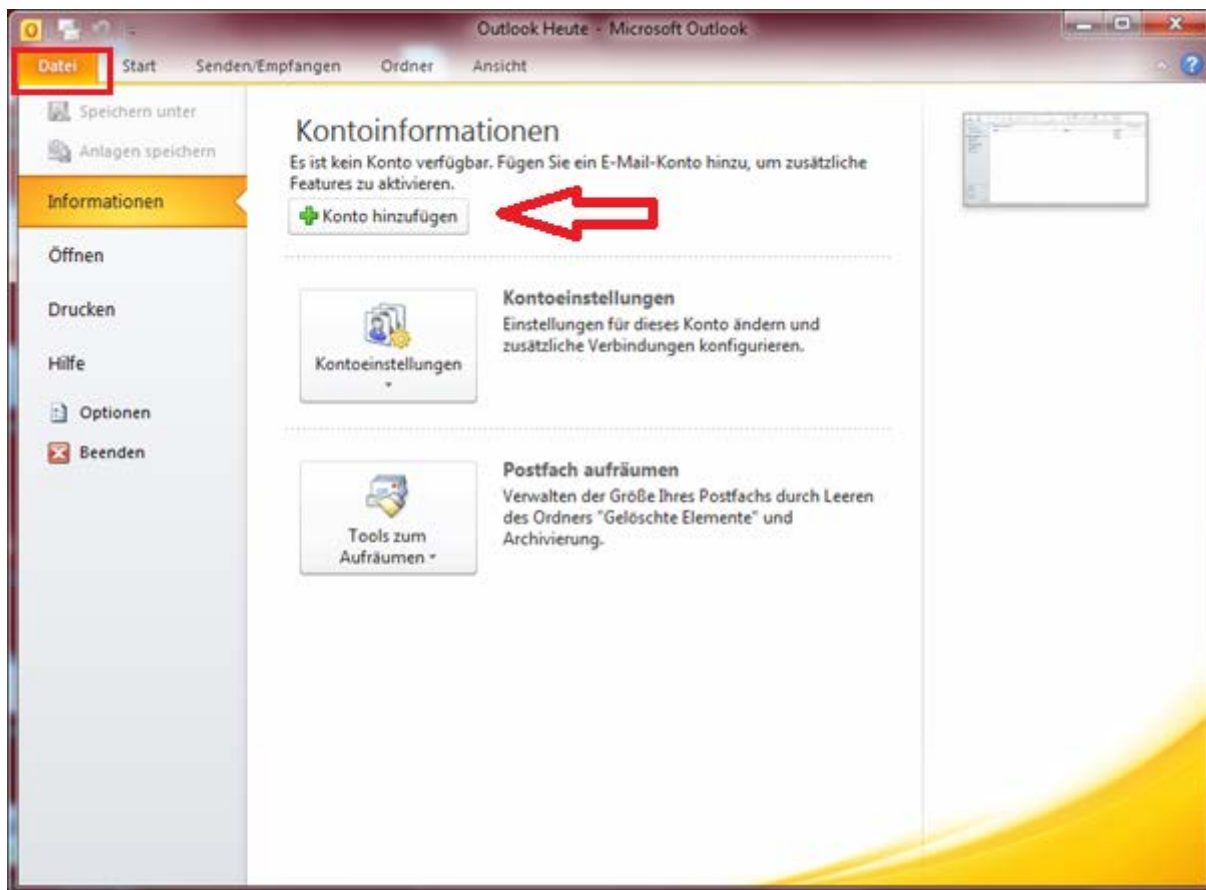


dienstleistungsplus  
in jedem bereich?  
was sie auch brauchen –  
total easy!

Service vom Nahversorger,  
jetzt ganz top!



3.Menü >>Datei >>Information >> und dann auf Konto hinzufügen drucken



dienstleistungsplus  
in jedem bereich?  
was sie auch brauchen –  
total easy!

Service vom Nahversorger,  
jetzt ganz top!



4. aktivieren Sie die Option **Servereinstellungen oder zusätzliche Servertypen manuell konfigurieren.**>>dann auf „Weiter“

Neues Konto hinzufügen

**Konto automatisch einrichten**  
Verbindung mit anderen Servertypen herstellen.

**E-Mail-Konto**

Ihr Name:   
Beispiel: Heike Molnar

E-Mail-Adresse:   
Beispiel: heike@contoso.com

Kennwort:

Kennwort erneut eingeben:   
Geben Sie das Kennwort ein, das Sie vom Internetdienstanbieter erhalten haben.

**Textnachrichten (SMS)**

**Servereinstellungen oder zusätzliche Servertypen manuell konfigurieren**

< Zurück Weiter > Abbrechen



5. • Geben Sie unter **Benutzerinformationen** Ihren Namen ein, wie er beim Empfänger angezeigt werden soll.
- Tragen Sie anschließend Ihre E-Mail-Adresse ein.
  - Tragen Sie unter **Serverinformationen** den Posteingangs- und Postausgangsserver gemäß dem unten stehenden Bild ein.
- Geben Sie unter **Anmeldeinformationen** Ihre E-Mail-Adresse als Benutzernamen und Ihr Passwort ein.
- Klicken Sie auf **Weitere Einstellungen**

Neues Konto hinzufügen

### Internet-E-Mail-Einstellungen

Alle Einstellungen auf dieser Seite sind nötig, damit Ihr Konto richtig funktioniert.

**Benutzerinformationen**

Ihr Name:

E-Mail-Adresse:

**Serverinformationen**

Kontotyp:

Posteingangsserver:

Postausgangsserver (SMTP):

**Anmeldeinformationen**

Benutzername:

Kennwort:

Kennwort speichern

Anmeldung mithilfe der gesicherten Kennwortauthentifizierung (SPA) erforderlich

**Kontoeinstellungen testen**

Wir empfehlen Ihnen, das Konto nach dem Eingeben aller Informationen in diesem Fenster zu testen, indem Sie auf die Schaltfläche unten klicken (Netzwerkverbindung erforderlich).

Kontoeinstellungen durch Klicken auf die Schaltfläche "Weiter" testen

**Neue Nachrichten übermitteln in:**

Neue Outlook-Datendatei

Vorhandene Outlook-Datendatei

dienstleistungsplus  
in jedem bereich?  
was sie auch brauchen –  
total easy!

Service vom Nahversorger,  
jetzt ganz top!



und wechseln Sie anschließend zum Register  
**Postausgangsserver.**

6. Die Optionen **Der Postausgangsserver (SMTP) erfordert Authentifizierung.** und  
**Gleiche Einstellungen wie für Posteingangsserver verwenden** müssen aktiviert  
sein.

